



**Willkommen !**



**4. Quartierveranstaltung zum Entwicklungskonzept Badischer Bahnhof**

16. Oktober 2012, 19 – 21 Uhr, Ramada, Saal Geneva 1/2

## Begrüßung

Lothar Jägle  
Büro des Beauftragten für die deutschen Eisenbahnstrecken auf Schweizer Gebiet



Dr. Martin Sandtner  
Leiter Planungsamt des Kantons Basel-Stadt

Bau- und Verkehrsdepartement Basel-Stadt  

Folie 1

## Programm

1. Präsentation Entwurf Entwicklungskonzept, Fragen – 30 min  
Susanne Fischer, Vorsitz Projektleitung Entwicklungskonzept Bad Bf
2. Podien: Vertiefung einzelner Themen und Gebiete  
Podium erster Teil – 30 min  
Podium 1: Ost (Hirzbrunnen) / Podium 2: West (Rosental / Wettstein)  
  
Podium zweiter Teil – 30 min  
Podium 3: Verkehr / Podium 4: Badischer Bahnhof
3. Spaziergang Rosentalstrasse, Apéro im Bad Bf – ab 21 Uhr

Bau- und Verkehrsdepartement Basel-Stadt  

Folie 2

## Entwicklungskonzept Badischer Bahnhof

Susanne Fischer  
Vorsitz der Projektleitung

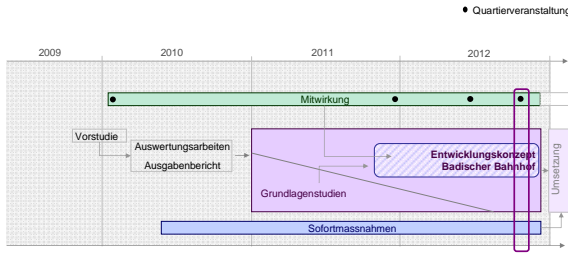




Bau- und Verkehrsdepartement Basel-Stadt  

Folie 3

## Entwicklungskonzept Bad Bf

Stand der Arbeiten



Bau- und Verkehrsdepartement Basel-Stadt  

Folie 4



## Was ist bisher geschehen?

### Sofortmassnahmen

- Sauberkeit im Bahnhofsumfeld und im Bahnhofsgebäude
- Zusätzliche Veloabstellplätze Rosentalstrasse / Fürstengarten
- Taubennetze Unterführung Riehenstrasse
- Entschärfung der Einfahrt Schönaustrasse in Schwarzwaldallee
- Umgestaltung DB Reisezentrum

### Was wird in nächster Zeit realisiert?


- Öffnung des Riehener Tunnels
- Streichen der Personenunterführung Schwarzwaldallee; neu Veloschienen
- Brunnen „Rhein und Wiese“ in Betrieb nehmen
- Umsetzung Siegerprojekt „Stadtportal“

Bau- und Verkehrsdepartement Basel-Stadt  

Folie 5


### Entwicklungskonzept Badischer Bahnhof Drei wesentliche Fragen und Antworten

Wer war an der Erarbeitung des Konzepts beteiligt?  
Was beinhaltet das Entwicklungskonzept Badischer Bahnhof?  
Wie sieht das weitere Vorgehen aus?




Folie 6

### Entwicklungskonzept Badischer Bahnhof Beteiligte Akteure



- Projektsteuerung und -leitung**  
Planungsamt (H), Amt für Mobilität, Kantons- und Stadtentwicklung, Amt für Wirtschaft und Arbeit, Deutsche Bahn AG
- Bilaterale Gespräche**  
Zoll / Grenzwaache, Fachstelle Natur- und Landschaftsschutz, Universität, Gesundheitsschutz
- Akteursbeirat**  
Syngenta, Messe, Sauter AG, Parking Bad Bf, DB Vermietung, Gare du Nord, IGK, Caritas, Stadtsekretariat, Voellmy + Co Schulen (ED)
- Quartierveranstaltungen**  
4 Veranstaltungen mit QuartierbewohnerInnen aus den Quartieren Hirzbrunnen, Rosental und Wettstein sowie weiteren Interessierten
- Begleitgruppe**  
6 QuartiervertreterInnen, Stadtsekretariat KB
- Grundlagenstudien**  
Befragung, Personenzählung, Studien, Experten




Folie 7

### Entwicklungskonzept Badischer Bahnhof Die wichtigsten Inhalte des Konzepts

= Karte und Massnahme

behördenverbindliche Inhalte (Teilrichtplan), d.h. die Fachbehörden erhalten Aufträge für weitere Arbeitsschritte noch kein Bauprojekt, sondern die Koordination und Vorbereitung von künftigen (Bau-)projekten



Folie 8

### Entwicklungskonzept Badischer Bahnhof Die wichtigsten Themen des Konzepts




Folie 9

### Entwicklungskonzept Badischer Bahnhof Karte



Synthese aus allen Grundlagenstudien sowie Anliegen Quartier und Akteure

Zusammenführung von allen laufenden Projekten

Darstellung der gewünschten Entwicklung



Folie 10

### Entwicklungskonzept Badischer Bahnhof Massnahmen

**Fokus 1**  
Badischer Bahnhof und Umfeld

**Fokus 2**  
Rosentalstrasse und Bahnhofvorplatz

**Fokus 3**  
Korridore Fuss- und Veloverkehr / Grünräume




Folie 11

## Entwicklungskonzept Badischer Bahnhof Massnahmen

Fokus 1  
Badischer Bahnhof  
und Umfeld



- Kulturangebote mit Gastronomie verbinden; langfristige Verträge
- Mehr Verpflegungsangebote schaffen
- Zugänge Perrons ausbauen; mit Zoll abstimmen
- Zentrale / dezentrale Veloparkings schaffen
- Direktverbindungen Tram/Bus zu Roche, Klybeck-Areal
- Herzstück-Projekt: neue S-Bahnstation
- Zugang Parkhaus verbessern

Bau- und Verkehrsdepartement Basel-Stadt   Folie 12

## Entwicklungskonzept Badischer Bahnhof Massnahmen

Fokus 2  
Rosentalstrasse  
und Bahnhofvorplatz



- Bahnhofplatz umgestalten
- Rosentalstrasse umgestalten als attraktivere Verbindung Bahnhof-Messe
- Aufmerksamkeit auf Rosentalstrasse lenken mit Kunstaktion Stadtportal
- Anstoss liefern für mehr Geschäfte in Bahnhof und Umgebung

Bau- und Verkehrsdepartement Basel-Stadt   Folie 13

## Entwicklungskonzept Badischer Bahnhof Massnahmen

Fokus 3  
Korridore Fuss- und  
Veloverkehr / Grünräume



- Lücken im Fuss- und Velowegnetz schliessen
- Breitere Wege für Fuss- und Velowege
- Fussgängerquerungen verbessern
- Neuen Bahnweg anlegen
- Konzentration Verkehrsströme
- Umgestaltung Schwarzwaldallee nach Tunnelverlängerung Osttangente
- Anlieferung am / um Bahnhof optimieren
- Aufwertung Grün- und Freiräume
- Neue Grün- und Freiräume

Bau- und Verkehrsdepartement Basel-Stadt   Folie 14

## Kunstwettbewerb „Stadtportal“



Ausschreibung

- April 2012
- temporäre Kunstaktion
- vom Badischer Bahnhof über Rosentalstrasse zum Messeplatz
- 23 Projektideen

Verfahren

- Begleitgruppe in Jury vertreten
- JURYentscheid am 4. September 2012

Bau- und Verkehrsdepartement Basel-Stadt   Folie 15

## Kunstwettbewerb „Stadtportal“

Siegerprojekt: ...istwasistwasist... Claudio Moser



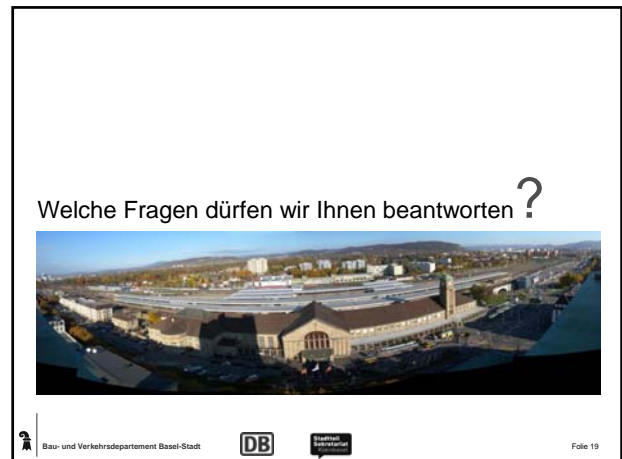
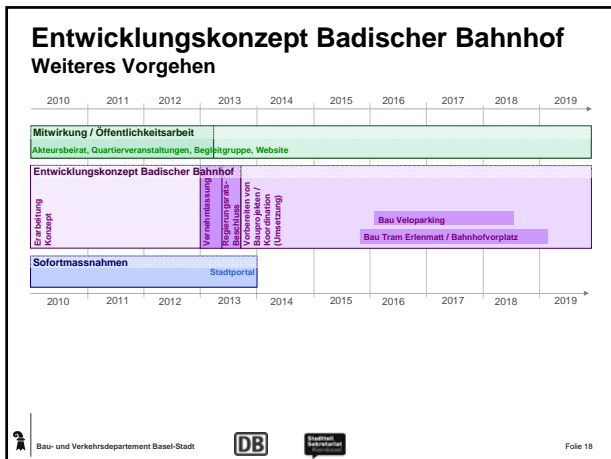
Bau- und Verkehrsdepartement Basel-Stadt   Folie 16

## Kunstwettbewerb „Stadtportal“

Jurybericht und Ausstellung: bis Ende 2012  
Realisierung: Juni – Oktober 2013



Bau- und Verkehrsdepartement Basel-Stadt   Folie 17



### Podien

Podium erster Teil – 30 min  
 Podiumsgespräch 1: Ost (Hirzbrunnen)  
 Podiumsgespräch 2: West (Rosental / Wettstein)

Podium zweiter Teil – 30 min  
 Podiumsgespräch 3: Verkehr  
 Podiumsgespräch 4: Badischer Bahnhof

Bau- und Verkehrsdepartement Basel-Stadt | DB | Stadtbau | Folie 20