



Kanton Basel-Stadt

Öffnung Klingentalweglein und Kaserne

Quartierinformation, 22. Mai 2014, UNION Basel

Theres Wernli, Leiterin Stadtteilsekretariat Kleinbasel

Programm

Begrüssung – Theres Wernli

Gesamtentwicklung Kaserne Basel – Jacek Rokicki

Nachnutzung Hauptbau – Philippe Bischof

Kaserne Bauprojekte – Thomas Fries

Ein Haus für alle. Und das Neue - Hans Focketyn/ Miquel del Rio Sanin

Öffnung Klingentalweglein – Susanne Brinkforth



Kanton Basel-Stadt

Gesamtentwicklung Kaserne Basel

Rückblick und Ausblick

Jacek Rokicki, Projektleiter Kaserne / Arealmanager a. i. Kasernenareal

1860-1863: Bau der Kaserne Basel

1967: Erste Ateliernutzungen in
der Klingentalkirche

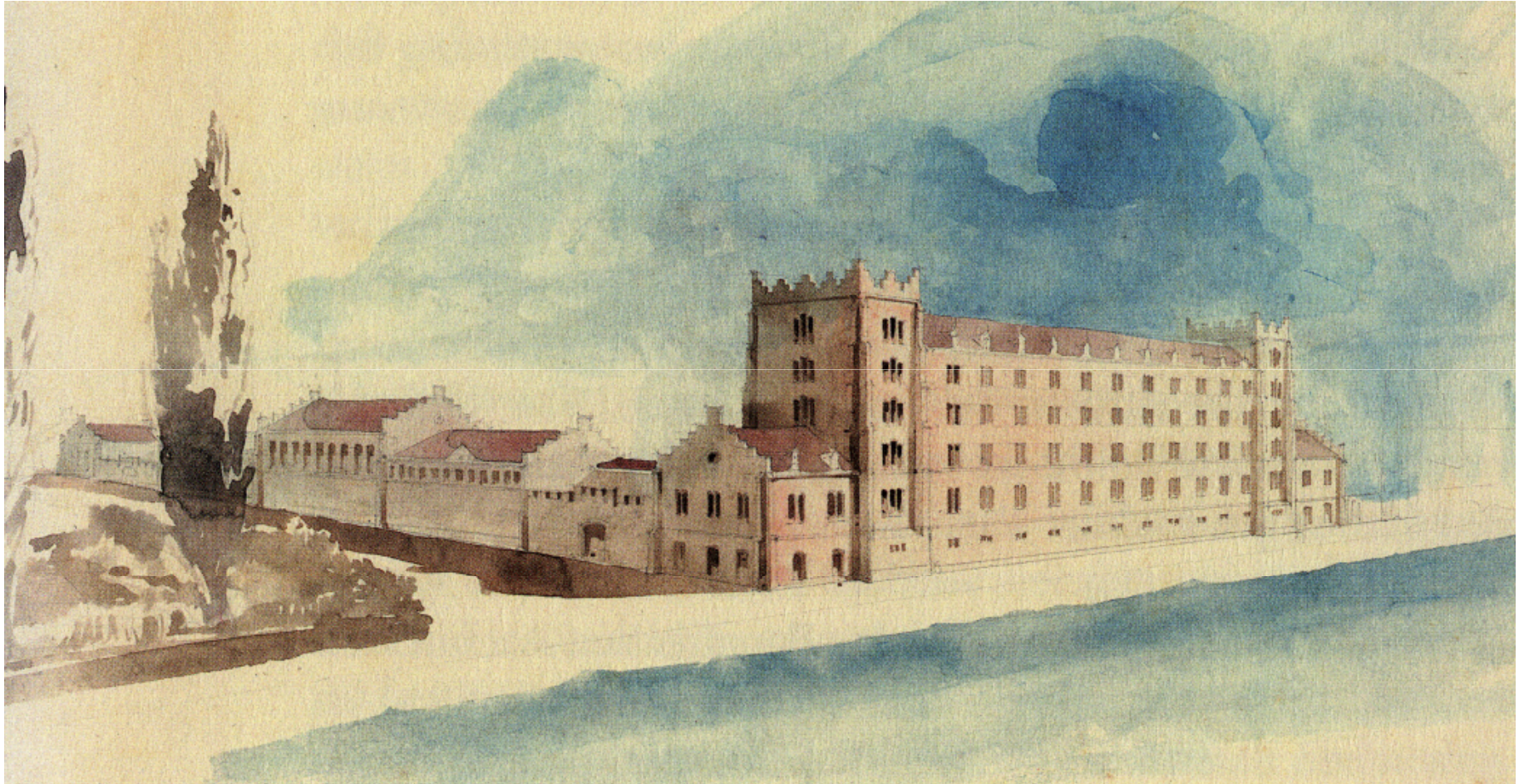
1969: Beginn Schul-
nutzungen im Hauptbau

RÜCKBLICK

1980: Eröffnung
Kulturwerkstatt Kaserne

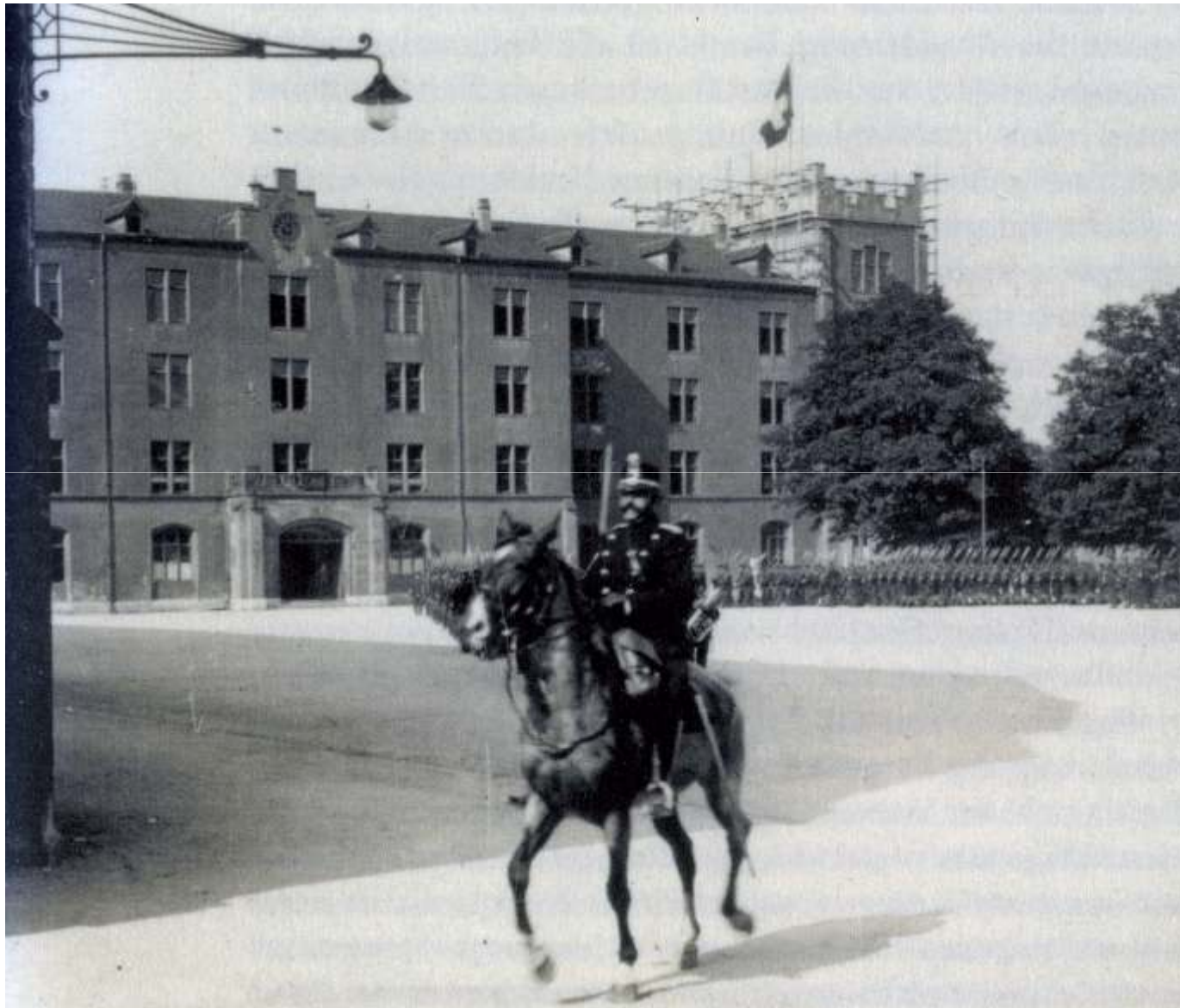
1968: Eröffnung Globus
Provisorium

1966: Auszug des Militärs
aus der Kaserne



22.05.2014

Öffnung Klingentalweglein und Kaserne | 4



22.05.2014

Öffnung Klingentalweglein und Kaserne | 4



22.05.2014

Öffnung Klingentalweglein und Kaserne | 4



22.05.2014

Öffnung Klingentalweglein und Kaserne | 4



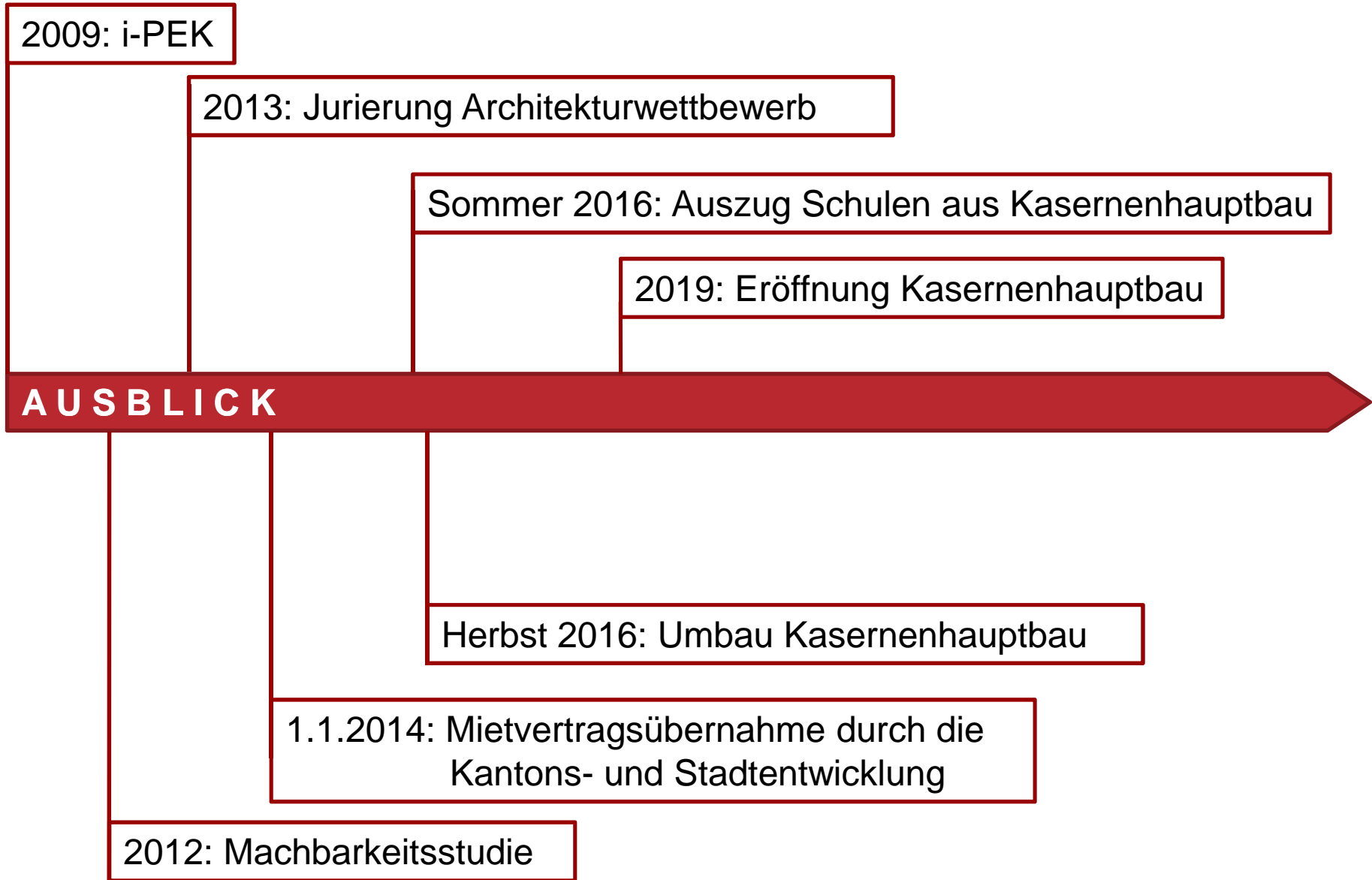
22.05.2014

Öffnung Klingentalweglein und Kaserne | 4



22.05.2014

Öffnung Klingentalweglein und Kaserne | 4





Kanton Basel-Stadt

Nachnutzung Hauptbau

Öffnung und Belebung

Philippe Bischof, Leiter Abteilung Kultur

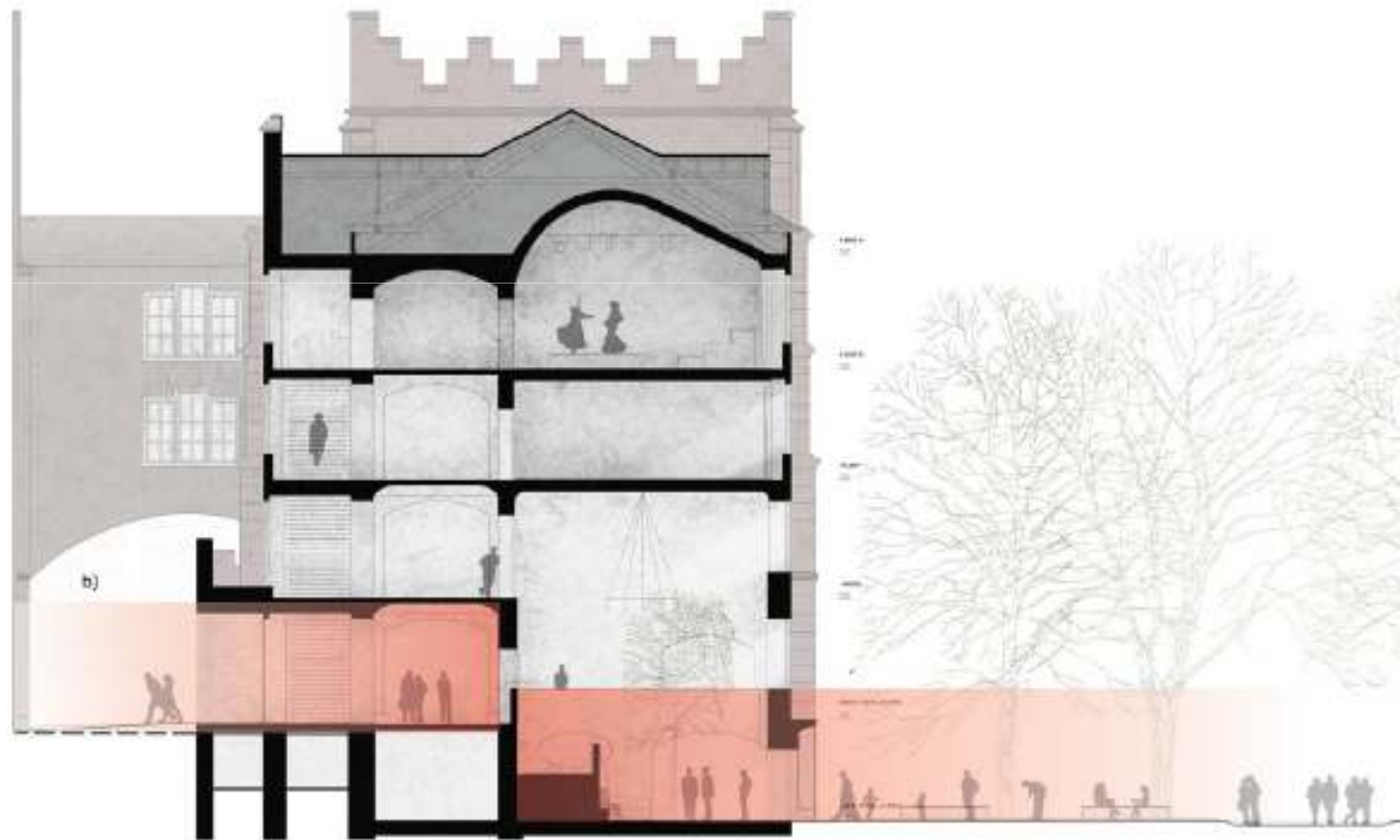
Neuer Hauptbau Kaserne



22.05.2014

Öffnung Klingentalweglein und Kaserne | 13

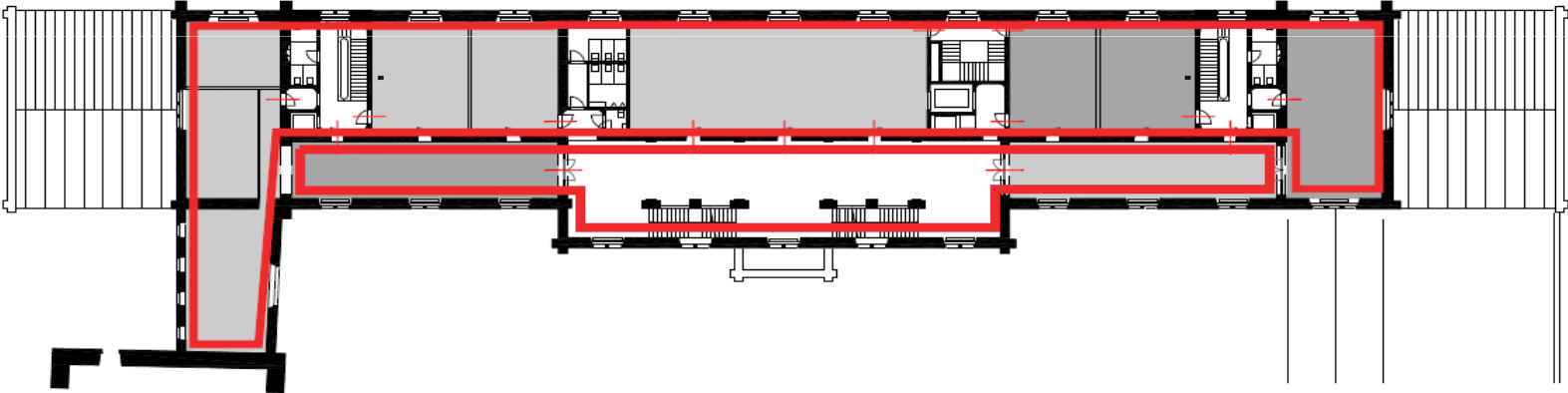
Aktivierung horizontal



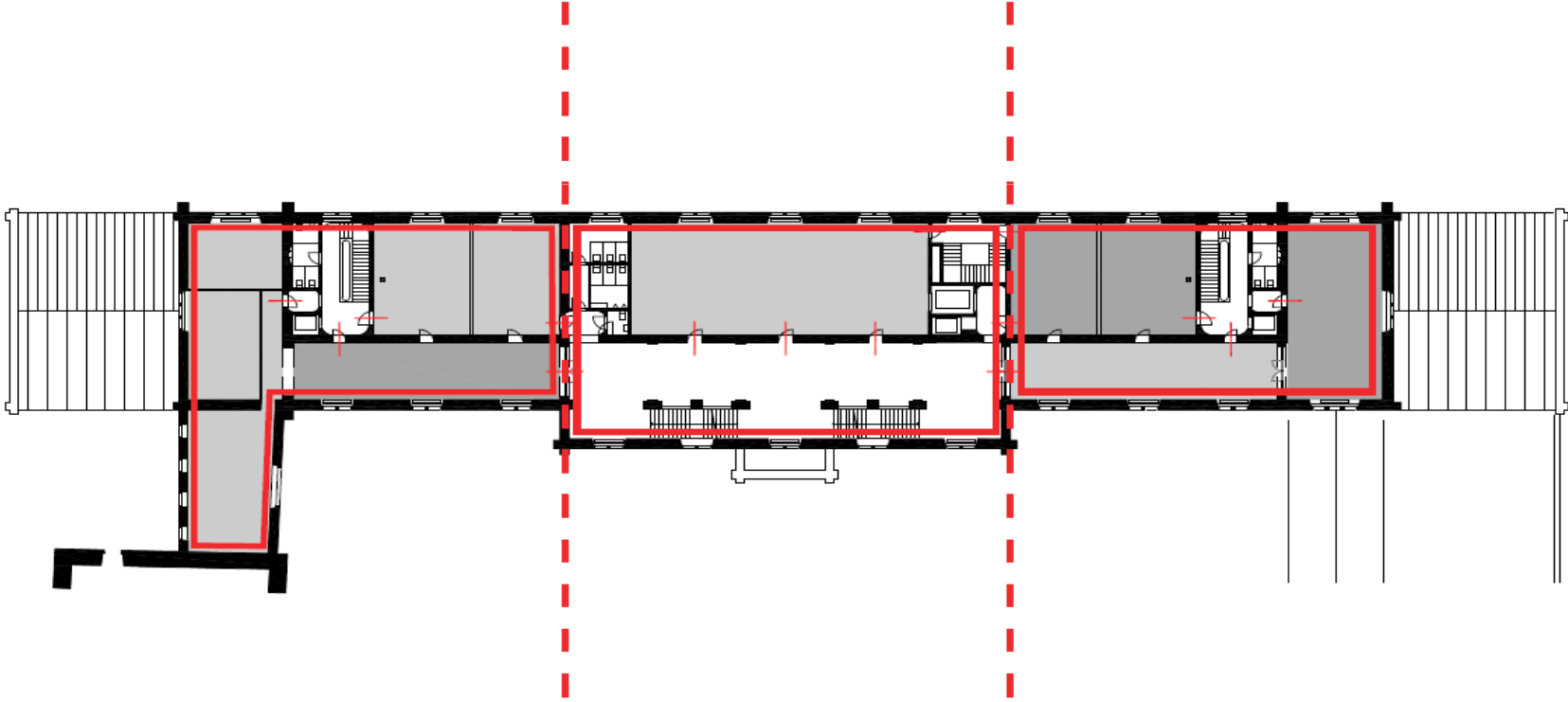
Aktivierung vertikal



Nutzungsflexibilität – ein Haus



Nutzungsflexibilität – drei Häuser





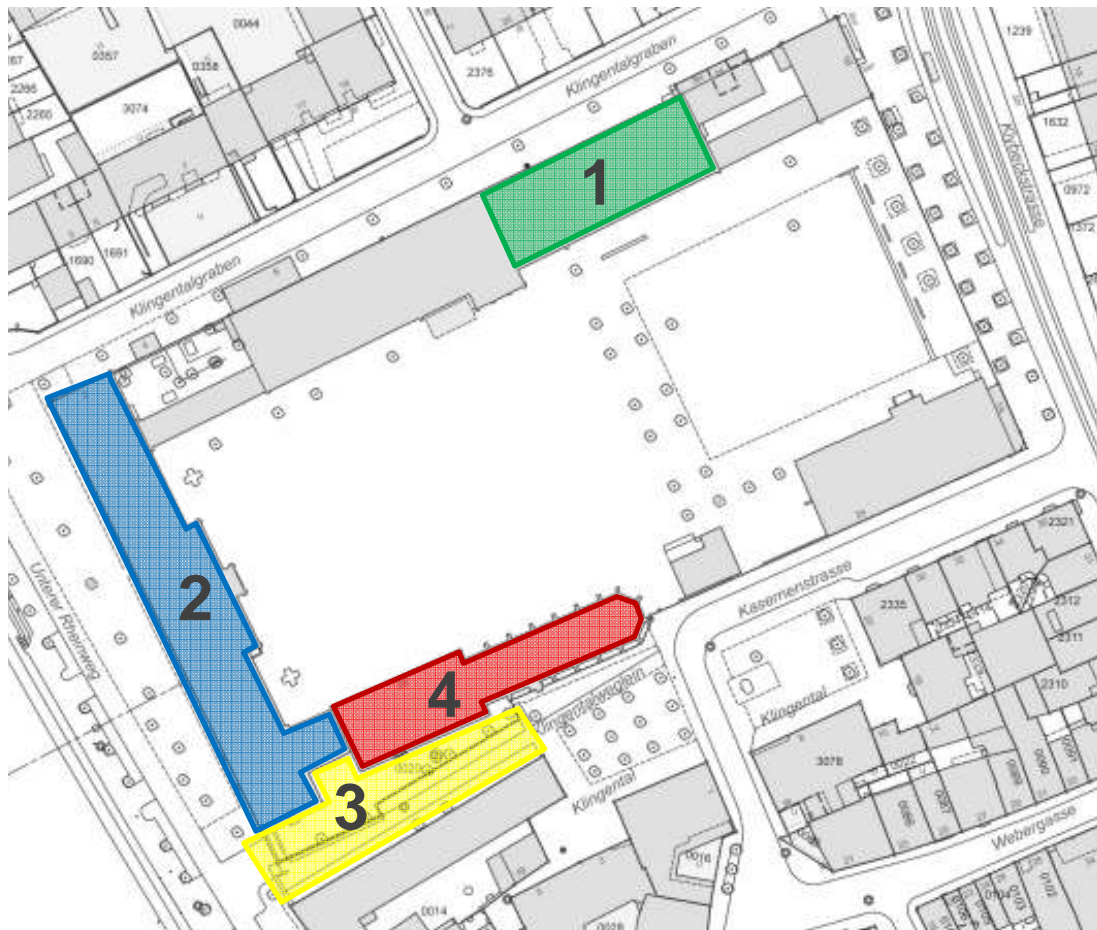
Kanton Basel-Stadt

Kaserne Bauprojekte

Laufende und geplante Vorhaben

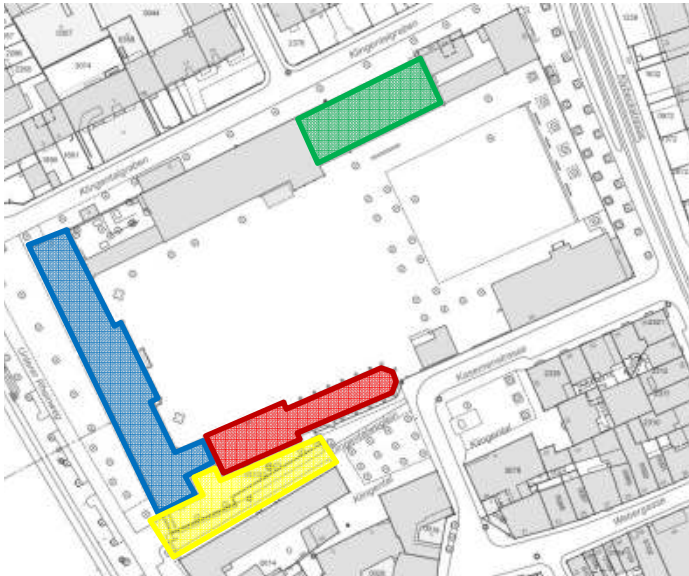
Thomas Fries, Stv. Leiter Hochbauamt

Übersicht



- 1 Oberer Rossstall
- 2 Hauptbau
- 3 Klingentalweglein
- 4 Klingentalkirche

Termine



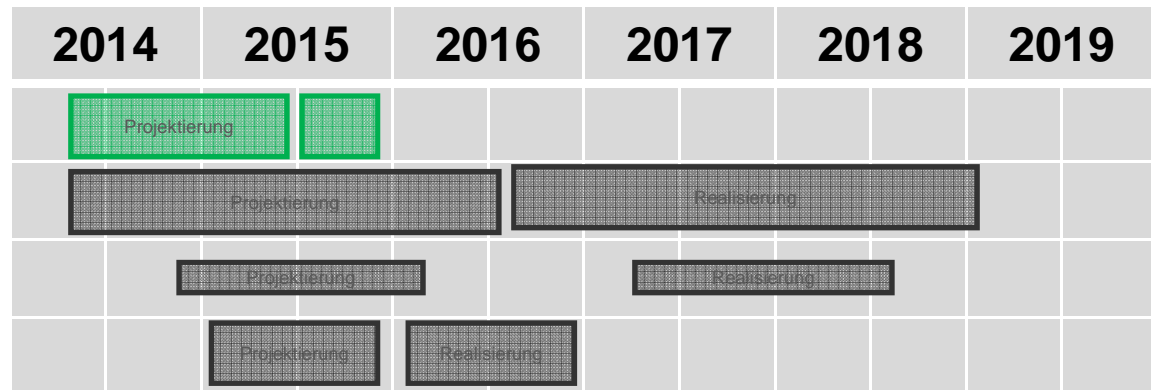
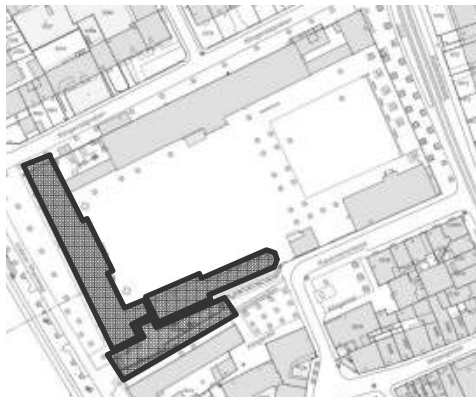
- Oberer Rossstall
- Hauptbau
- Klingentalweglein
- Klingentalkirche

	2014	2015	2016	2017	2018	2019
Oberer Rossstall	Projektierung	Projektierung				
Hauptbau	Projektierung	Projektierung	Projektierung	Realisierung	Realisierung	
Klingentalweglein		Projektierung		Realisierung	Realisierung	
Klingentalkirche		Projektierung	Realisierung			

Oberer Rosstall



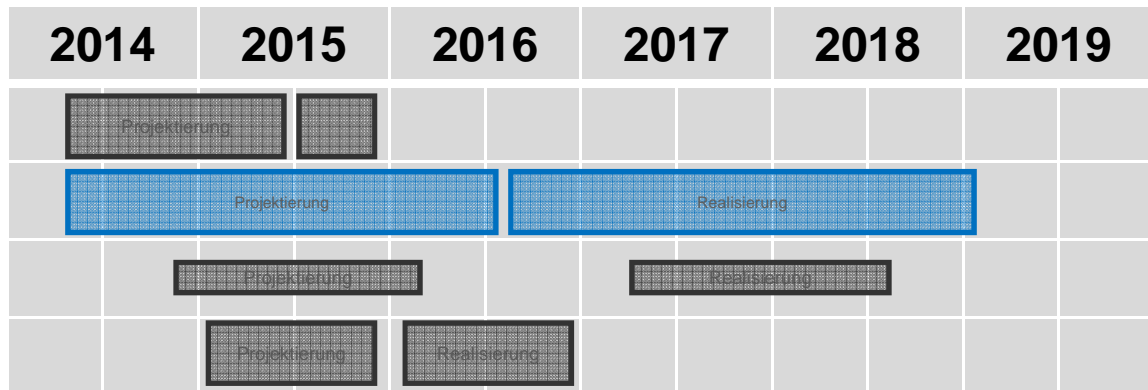
- Sanierung Dach und Fassade
- Brandschutz und Erdbebensicherheit
- Erneuerung Betriebseinrichtungen



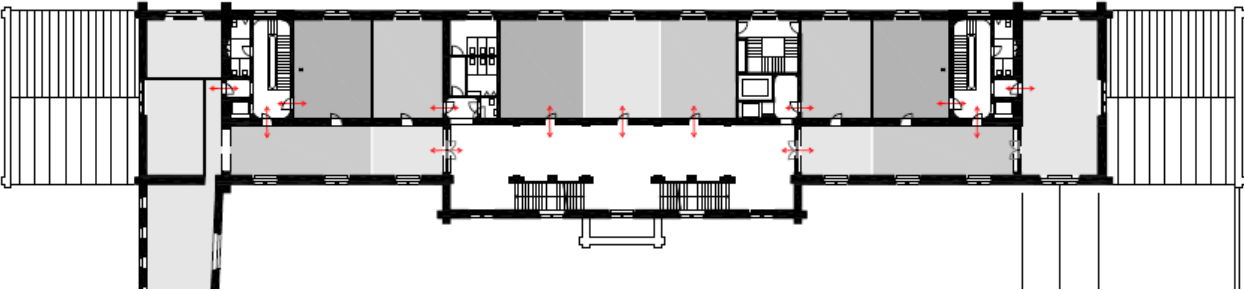
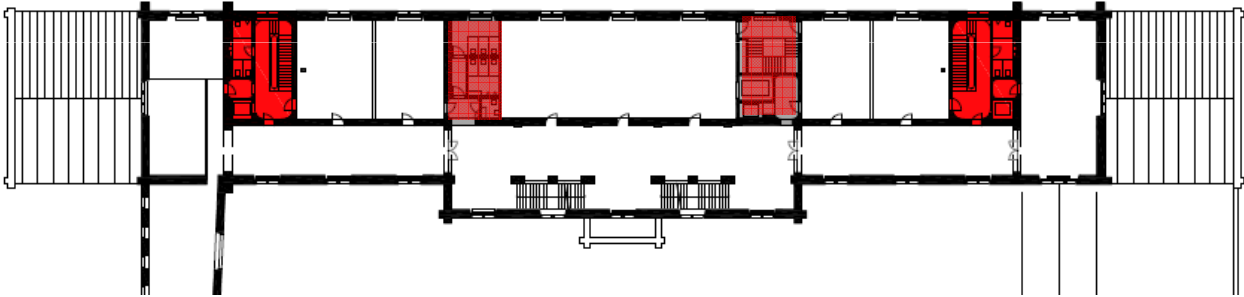
Hauptbau



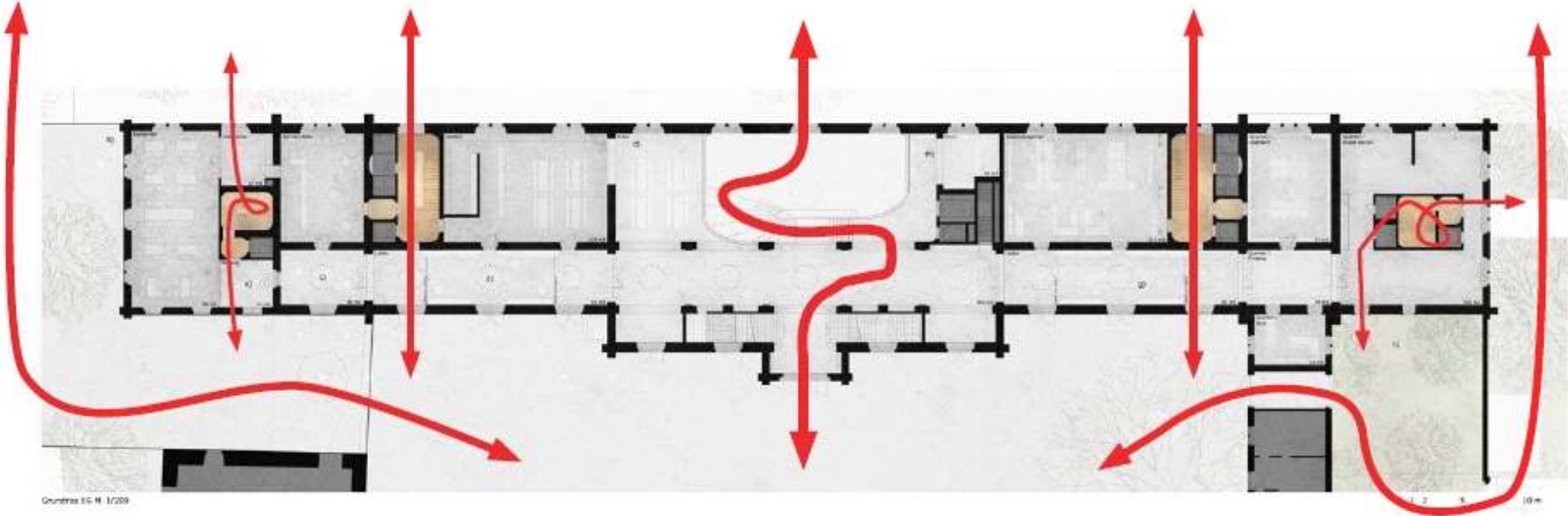
- Sanierung Dach und Fassade
- Sanierung Gebäudetechnik und Innenausbau
- Brandschutz und Erdbebensicherheit
- Umbau für neue Nutzung und Verbindung
- Seitlicher Durchbruch



Hauptbau Struktur



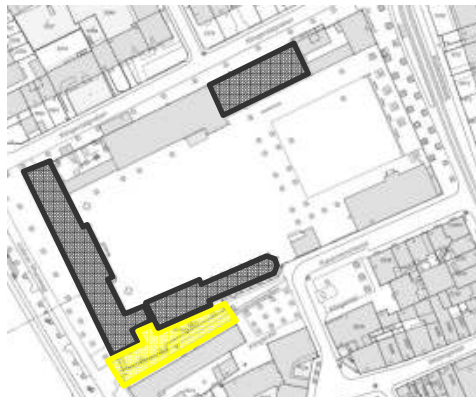
Hauptbau Verbindungen



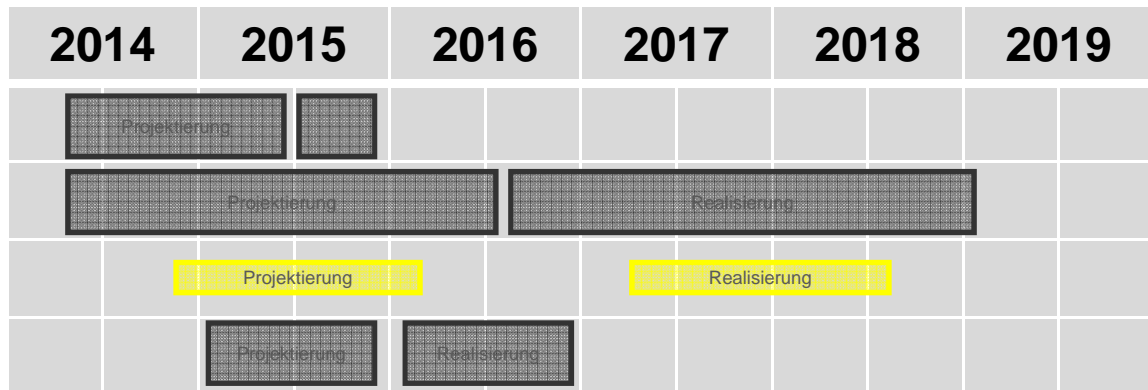
Klingentalweglein



- Umbau und neue Gestaltung

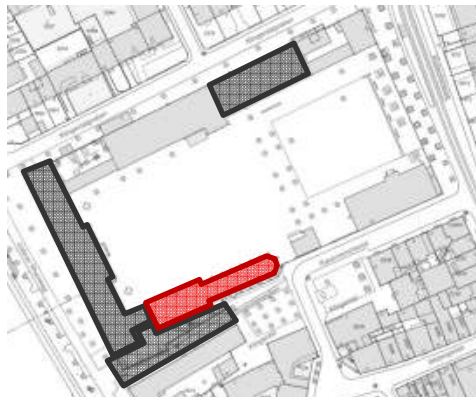


22.05.2014

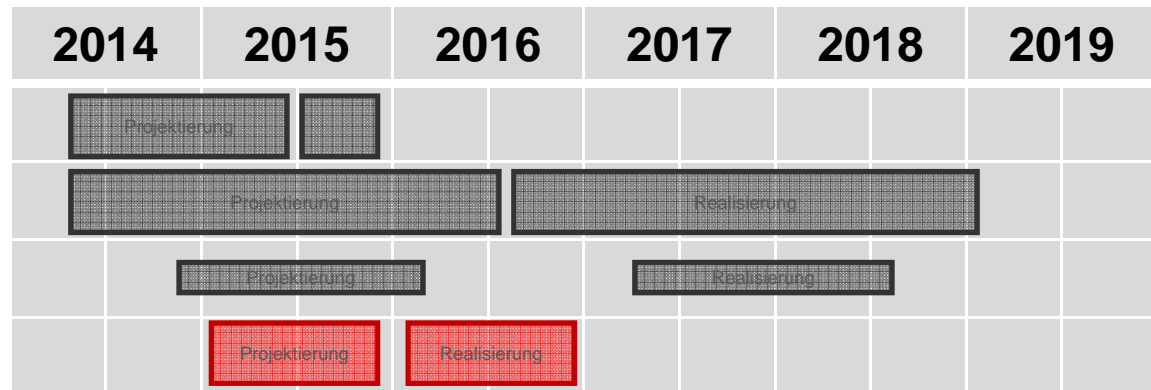


Klingentalkirche

- Innensanierung



22.05.2014





Kanton Basel-Stadt

Ein Haus für alle. Und das Neue.

Hans Focketyn/ Miquel del Rio Sanin, Architekten Focketyn del Rio Studio

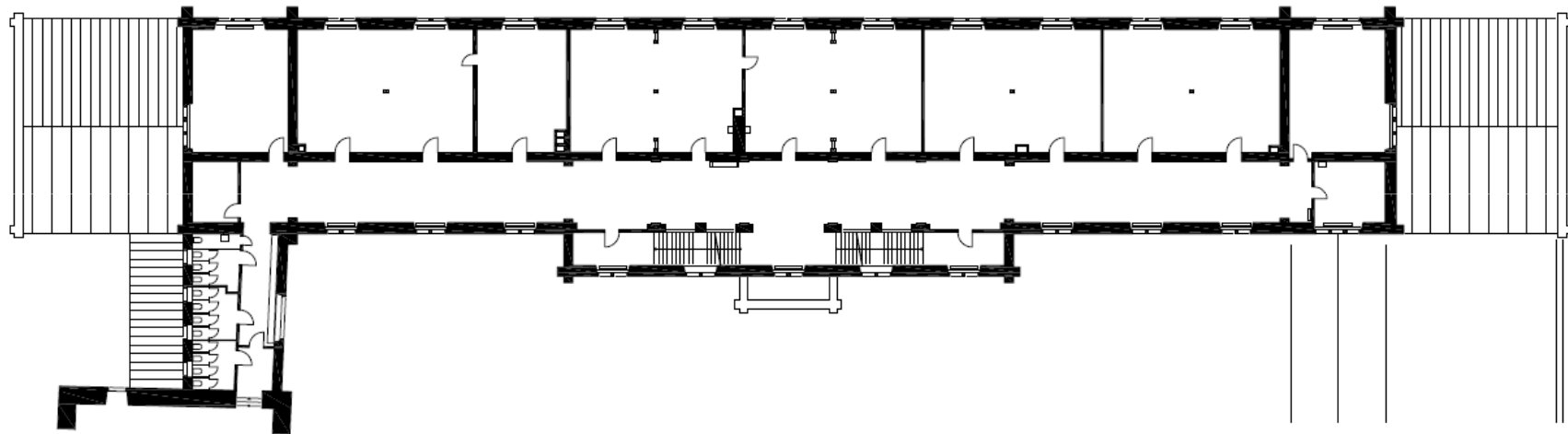




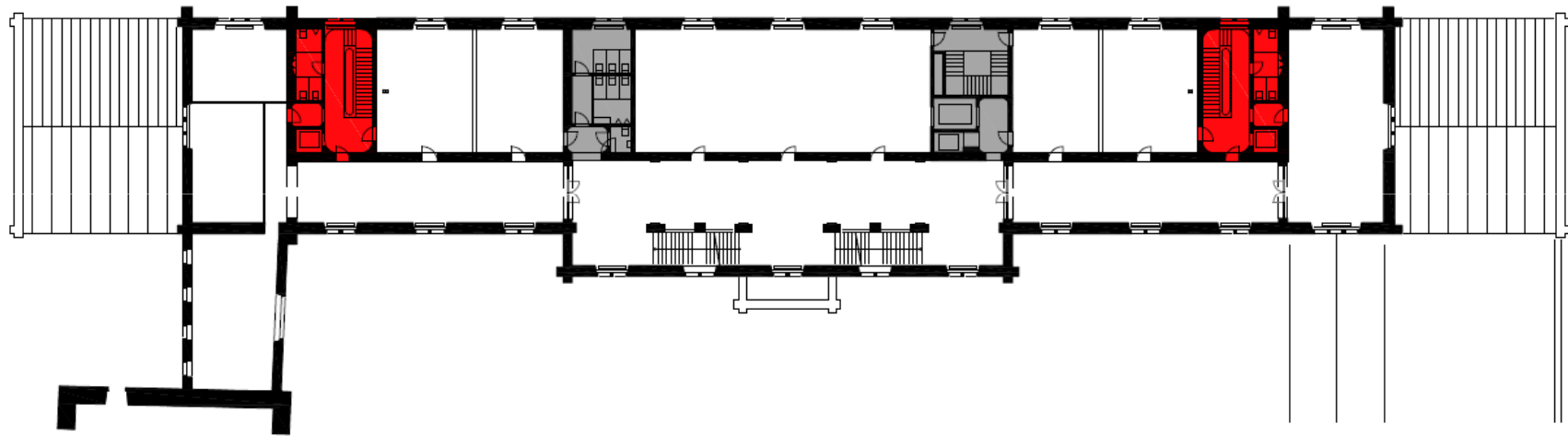
AKTUELLE NUTZUNGEN



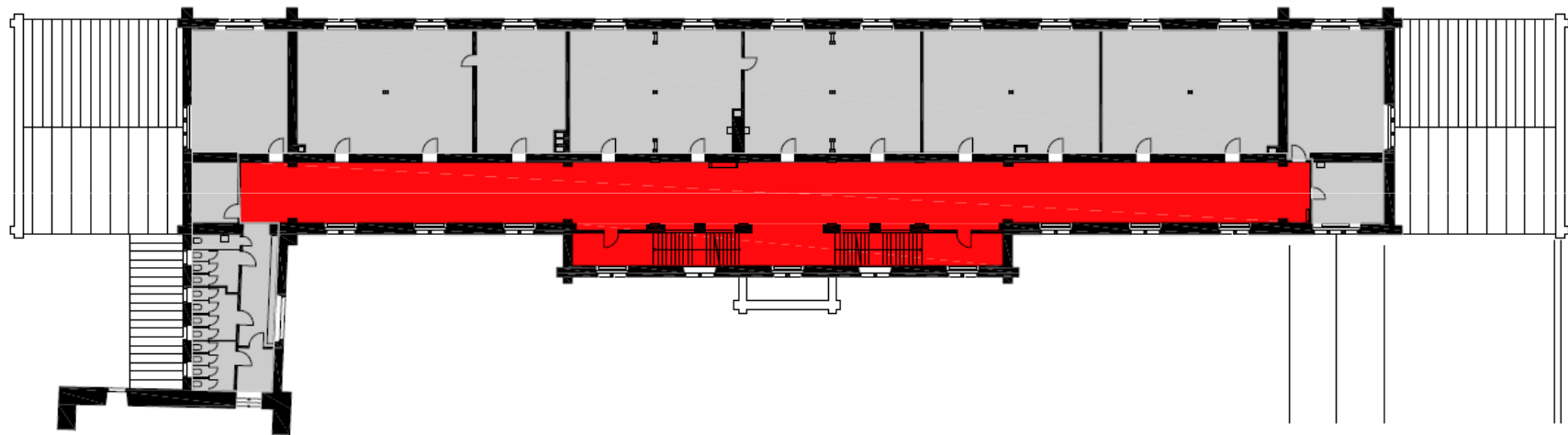
NEUE TREPPENHÄUSER



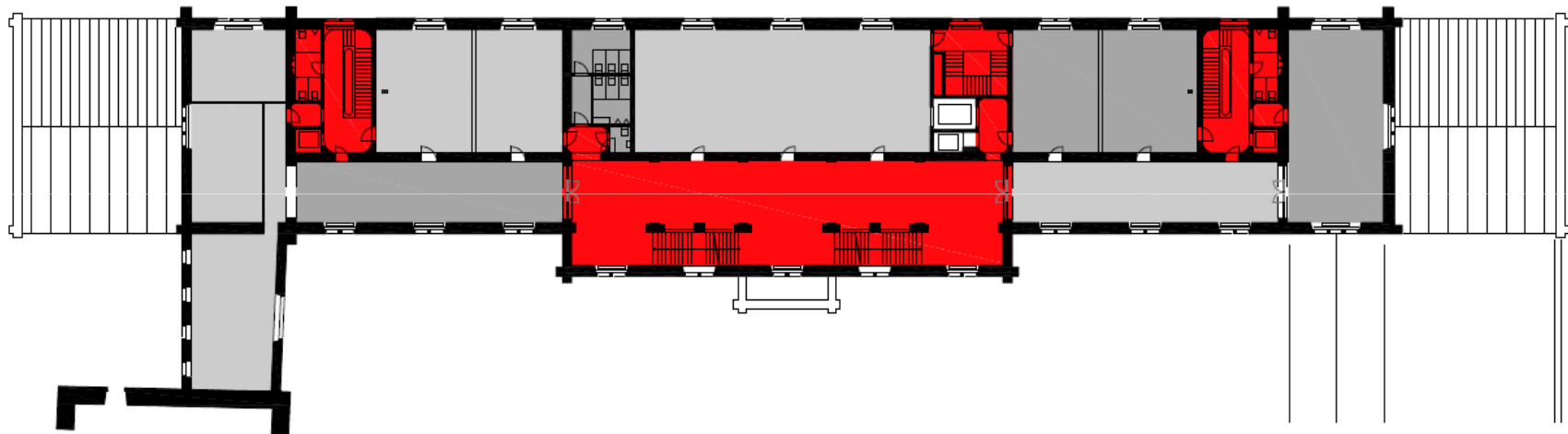
NEUE TREPPENHÄUSER



AKTUELLE FLUCHTWEGE



NEUE FLUCHTWEGE





DER GANG WIRD ZUM RAUM



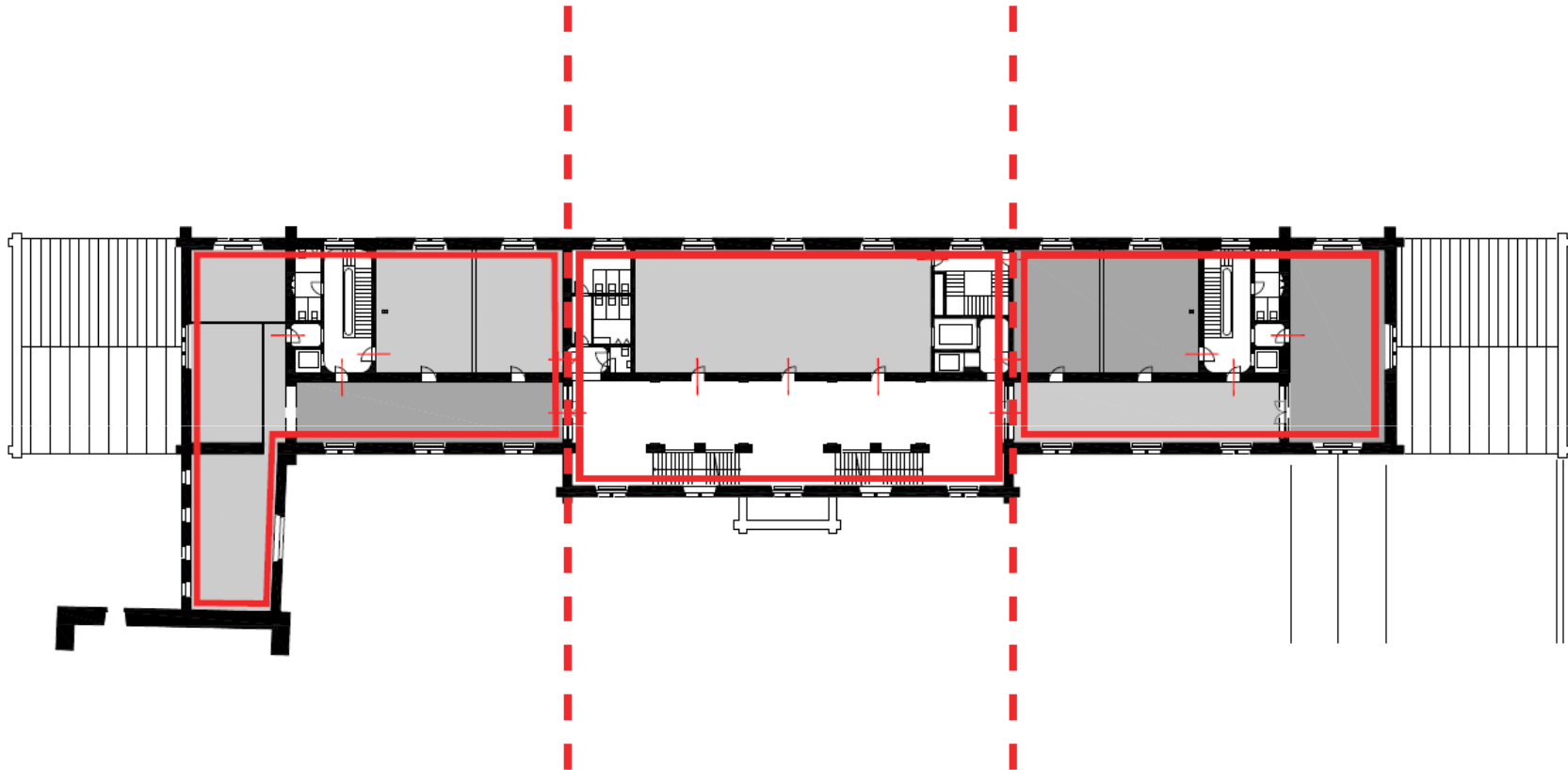
KASERNE HAUPTBAU UMBAU

FOCKETYN DEL RIO

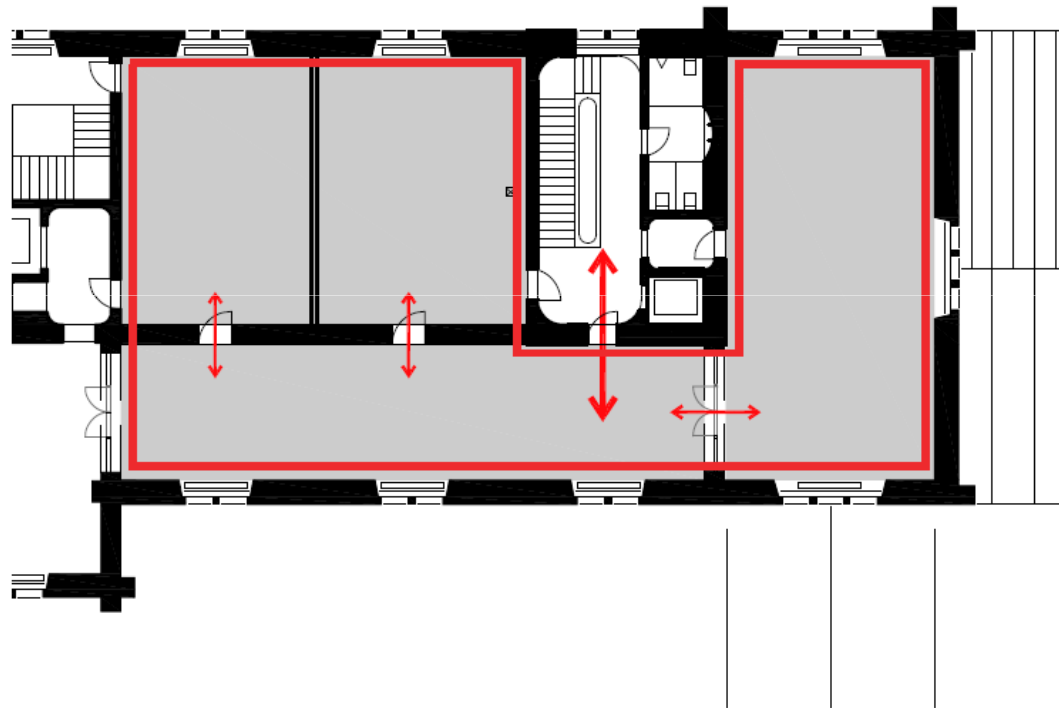
22.05.2014

Öffnung Klingentalweglein und Kaserne | 36

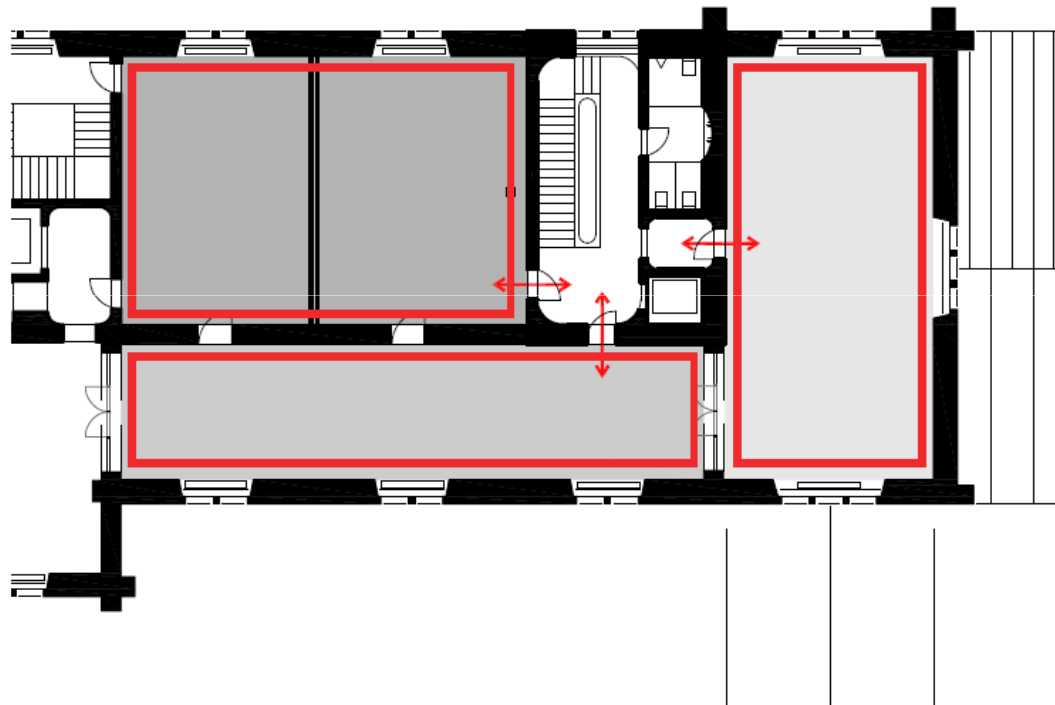
DREI HÄUSER IN EINEM GEBÄUDE



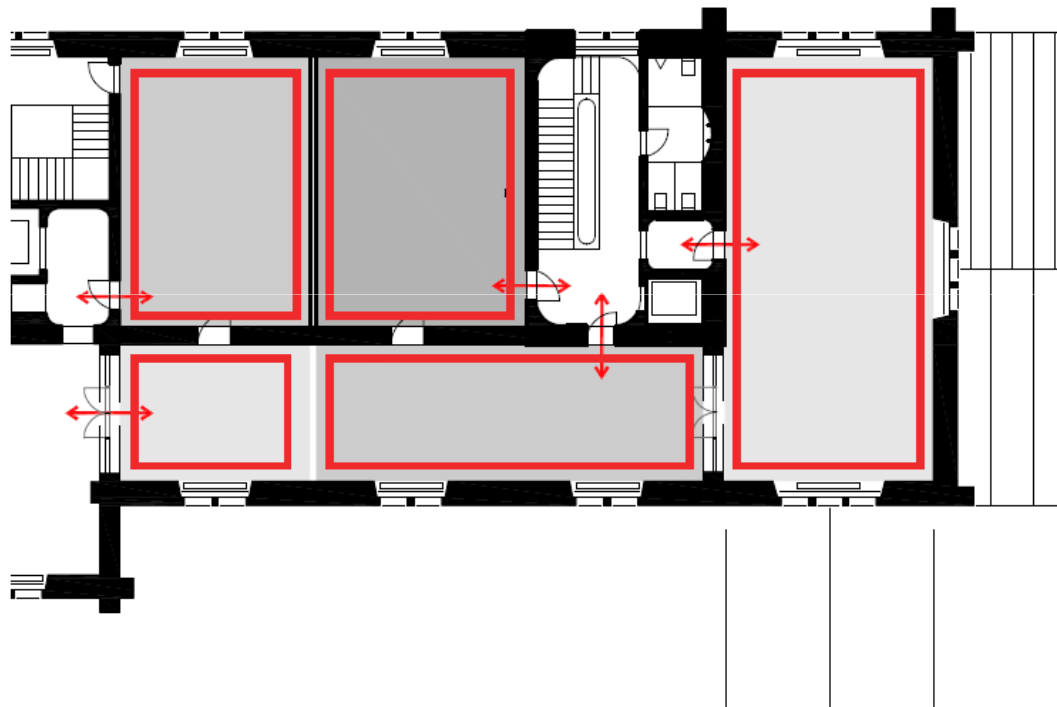
1 UNABHÄNGIGE NUTZUNG



3 UNABHÄNGIGE NUTZUNGEN



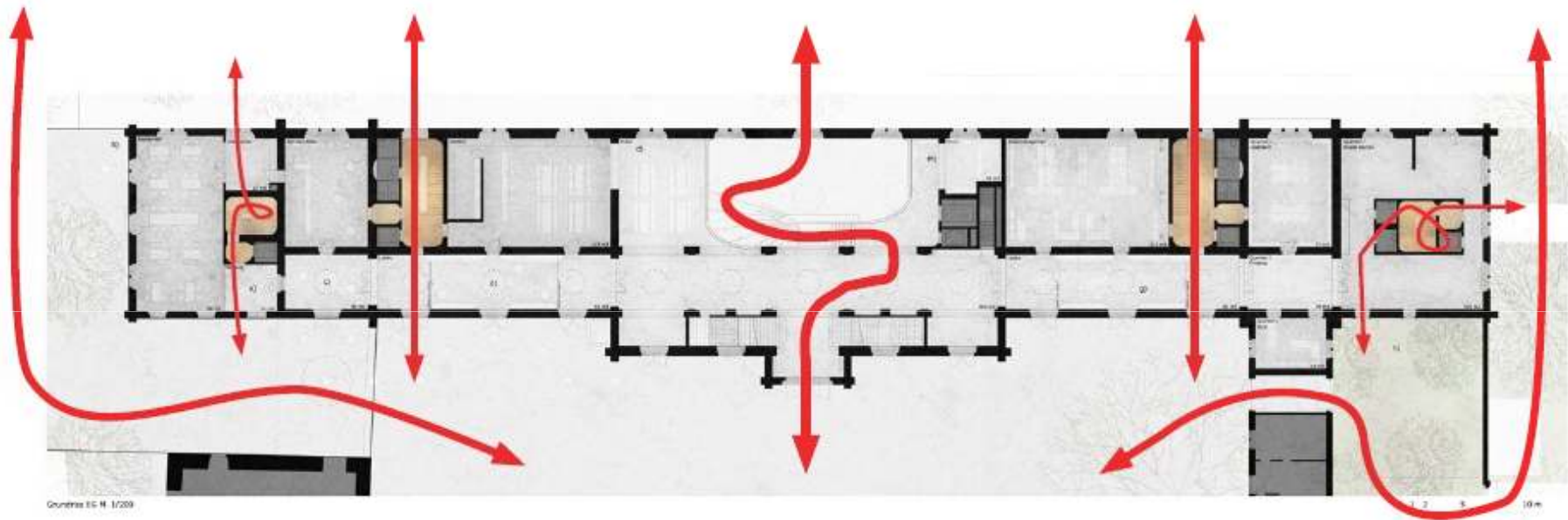
5 UNABHÄNGIGE NUTZUNGEN







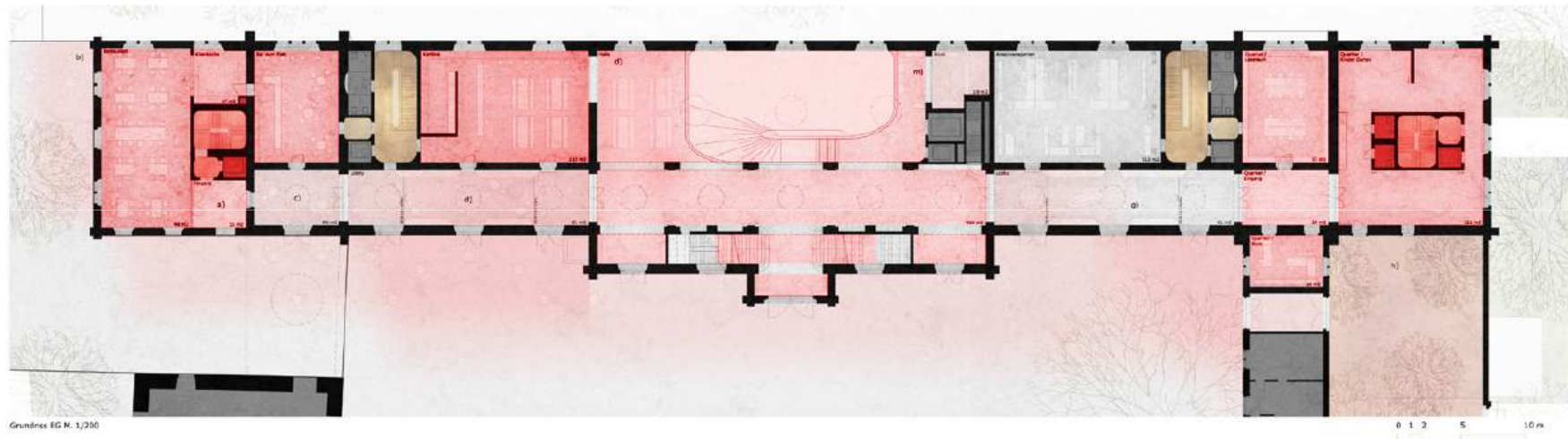
POROSITÄT – VIELFACHE VERBINDUNGEN

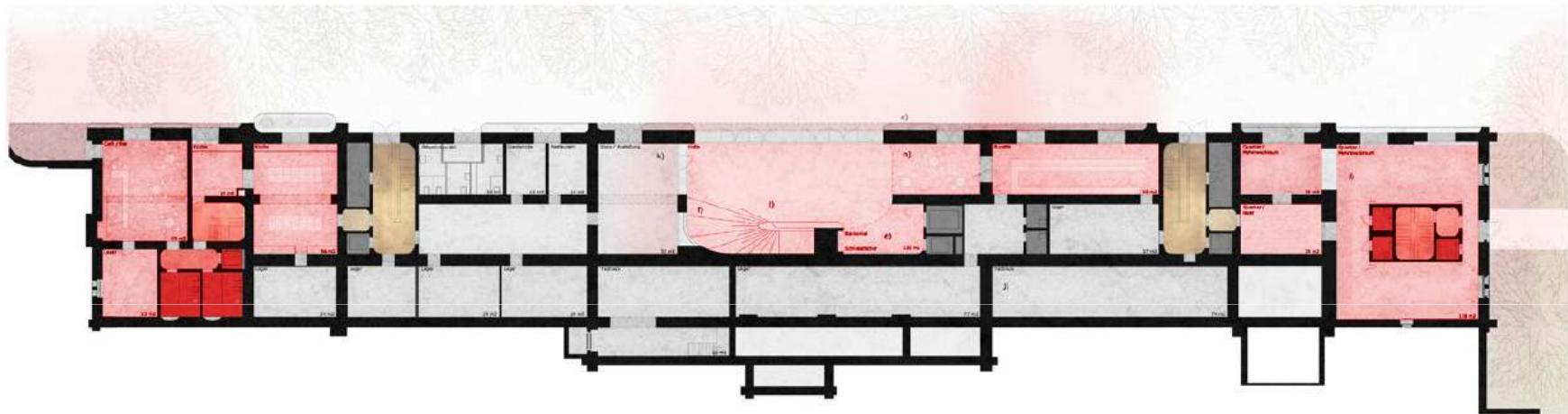


AKTIVIERUNG VON BEIDEN GEBÄUDESEITEN

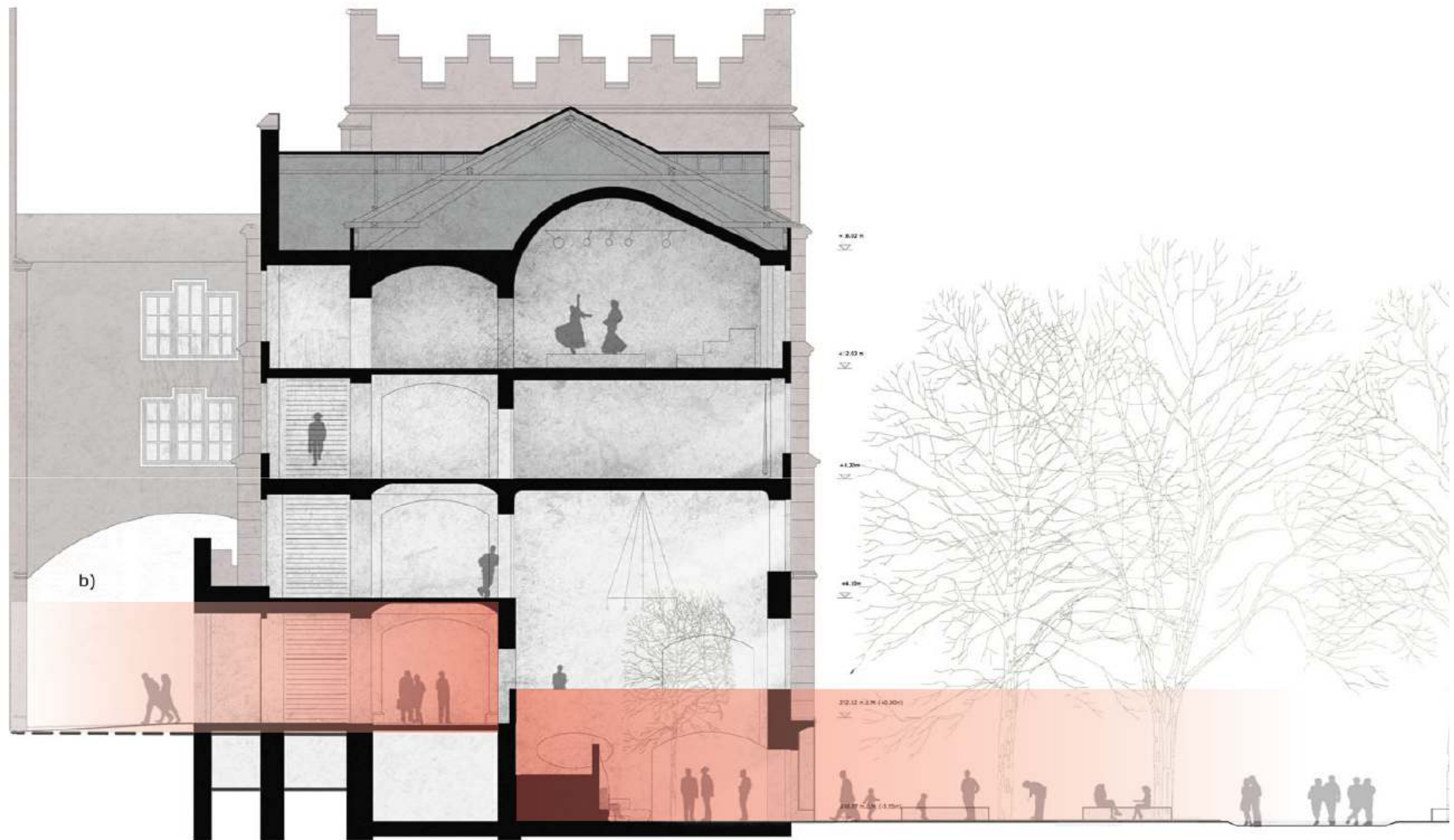


PUBLIKUMSAKTIVE NUTZUNG IM EG

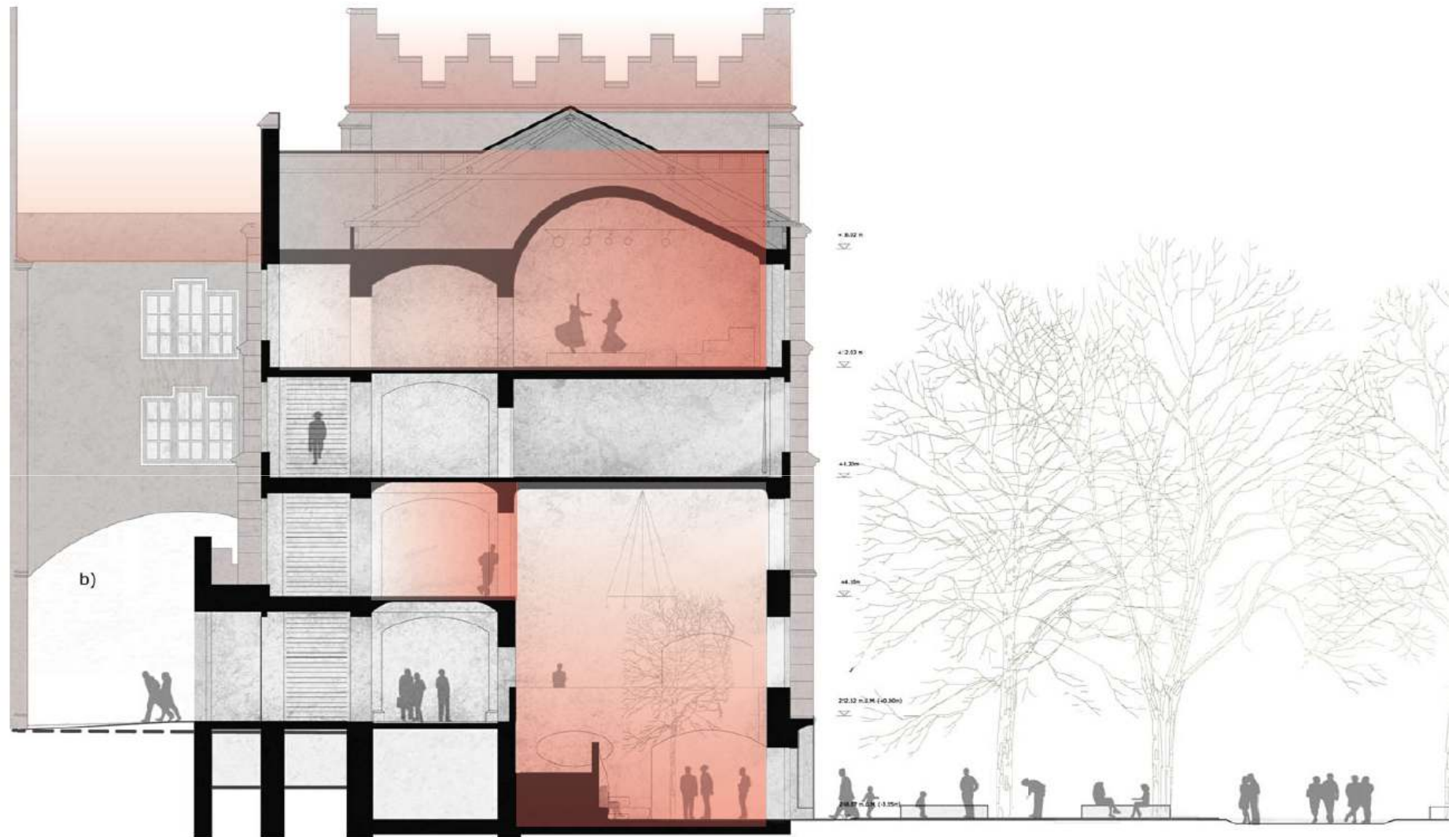




GEBÄUDE AKTIVIERUNG HORIZONTAL PLUS AUSSENRAUM



GEBÄUDE AKTIVIERUNG VERTIKAL



KASERNE HAUPTBAU UMBAU

22.05.2014

FOCKETYN DEL RIO

Öffnung Klingentalweglein und Kaserne | 48



Kanton Basel-Stadt

Klingentalweglein

Susanne Brinkforth, Leiterin Fachbereich Freiraumplanung

Inhaltsübersicht

Ausgangslage

Projekt «Öffnung Klingentalweglein» 2011

Projekt «Nachnutzung Hauptbau» 2014

Kosten und Termine

Ausgangslage



22.05.2014

Öffnung Klingentalweglein und Kaserne | 51

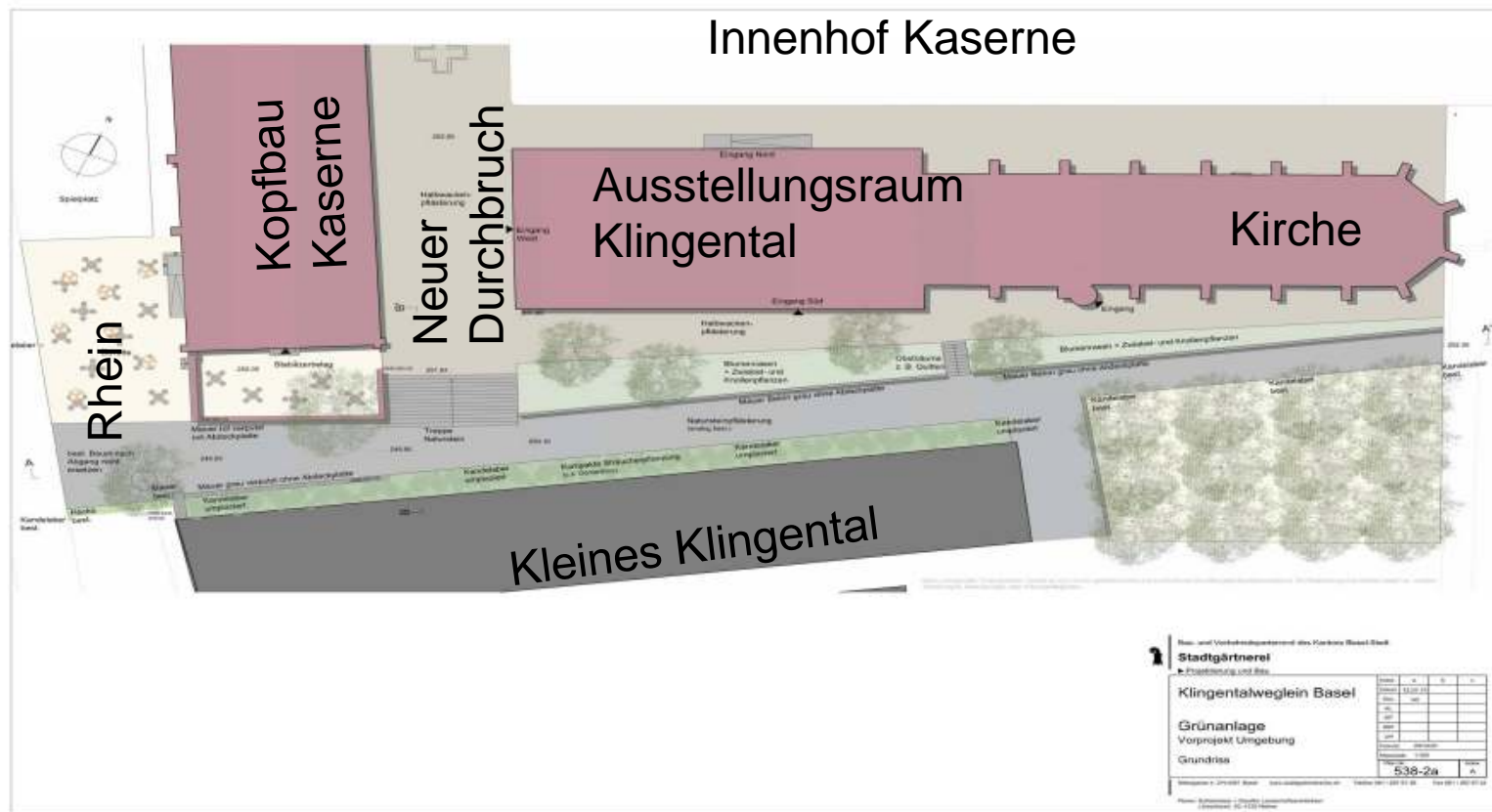
Ausgangslage



Ausgangslage



Projekt Öffnung Klingentalweglein Übersichtsplan



Projekt Öffnung Klingentalweglein

Ansicht auf Klingentalkirche



Projekt Öffnung Klingentalweglein

Schnitt auf Höhe Zwischenbau



Beim vorliegenden Vorprojektplan handelt es sich um ein gestalterisches und konstruktives Grundkonzept des Bauvertrages. Zur Realisierung des Werkes bedarf es weiterer Abklärungen, Bewilligungen resp. Planungsabgleiten.

Projekt Öffnung Klingentalweglein

Ansicht vom Rhein



22.05.2014

Öffnung Klingentalweglein und Kaserne | 57

Projekt Öffnung Klingentalweglein

Ansicht von Kasernenstrasse



Projekt Öffnung Klingentalweglein

Ansicht vom Kasernenareal aus



Projekt Öffnung Klingentalweglein

Nachtansicht von Kasernenstrasse aus



22.05.2014

Öffnung Klingentalweglein und Kaserne | 60

Kosten und Termine

- Projekt «Öffnung Klingentalweglein» 2011
Kredit in Höhe von CHF 1'485'00.- (GRB P 111009 vom 08.02.2012) für die Aufwertung Klingentalweglein zu Lasten Mehrwertabgabefonds bewilligt für Bauprojekt und Ausführung.
Zurückgestellt bis zum Wettbewerbsentscheid Umbau und Sanierung Hauptbau.
- Entscheid «Wettbewerb Nachnutzung Hauptbau» 2014
- Klärung der Schnittstelle der beiden Projekte «Öffnung Klingentalweglein» / Projekt «Nachnutzung Hauptbau»
- Realisierung der Aufwertung Klingentalweglein 2016 – 2019 abgestimmt mit Bauprogramm Hauptbau

Anhörung Öffnung Klingentalweglein

§ 55. *Der Staat bezieht die Quartierbevölkerung in seine Meinungs- und Willensbildung ein, sofern ihre Belange besonders betroffen sind.*

1. Anliegen aufnehmen
2. Verwaltung bearbeitet und beurteilt Anliegen
3. Ergebniss wird von der Verwaltung mitgeteilt

Gruppendiskussion

Fragen:

- Was hat Ihnen bei Präsentation Klingentalweglein gut gefallen?
- Was wäre Ihrer Meinung nach nötig zu berücksichtigen?
- An was muss Stadtgärtnerei denken? Was darf nicht vergessen werden?
- Welche Folgen dürfen bei der Nutzung auf keinen Fall auftreten?

Anliegen auf Flipchart festhalten

Zeit: 20 Minuten

Ausblick

Was passiert mit den Anliegen‘

Protokoll der Veranstaltung: bis August 2014

Rückmeldung zu den Anliegen betreff Klingentalweglein im Rahmen des Bauvorhabens.

Information: Unter «Mitwirkung»

www.stadttealsekretariatebasel.ch

Vielen Dank und kommen Sie gut nach Hause