



Kanton Basel-Stadt

Bau- und Verkehrsdepartement

Präsidentialdepartement



Foto: Robert Adam

Basel, im Mai 2022

### Einladung zur Informationsveranstaltung Landhof – wie weiter?

Sehr geehrte Damen und Herren

Gerne laden wir Sie zu einer Informationsveranstaltung zum Landhof am **Mittwoch, 22. Juni 2022 um 18.00 Uhr** ins Sudhaus Basel, Burgweg 7, 4058 Basel ein.

Aja Huber (Gebäudemanagement Städtebau und Architektur, BVD) und Roland Frank (Leiter Fachstelle Stadtteilentwicklung, PD) werden über das weitere Vorgehen sowie eine mobile und digitale Befragung informieren. Gerne stehen Ihnen die Referent\*innen danach für Fragen zur Verfügung. Eine Anmeldung ist nicht nötig.

Ab **Donnerstag, 23. Juni 2022** können Sie hier online an der Befragung teilnehmen:



Freundliche Grüsse

Emanuel Trueb  
Leiter Stadtgärtnerei  
Bau- und Verkehrsdepartement

Roland Frank  
Leiter Fachstelle Stadtteilentwicklung  
Präsidentialdepartement



Kanton Basel-Stadt

Bau- und Verkehrsdepartement  
Präsidialdepartement

## Informationsveranstaltung Landhof – wie weiter?

- Begrüssung: *Emanuel Trueb (BVD)*
- Zustandserfassung und Massnahmen Unterhalt: *Aja Huber (BVD)*
- Mobile und digitale Befragung und weiteres Vorgehen: *Roland Frank (PD)*
- Fragen?



# Landhof – Zustandserfassung und Massnahmen Unterhalt



# Ausgangslage

- Ratschlag des Regierungsrats (Januar 2018)
- „Landhof für alle“ zur Sanierung und Öffnung des Grün- und Freiraums Landhof mit Abbruch Tribünengebäude und Bau eines Pavillons mit öffentlichem WC
- **Politischer Entscheid: Das bestehende Tribünengebäude wird «auf Abbruch bewirtschaftet»**
  
- GRB 21/37/11G vom 08.09.2021
  - > Rückweisung an RR
- RRB 21/26A/2 vom 08.09.2021
  - > Das Geschäft wird dem Bau- und Verkehrsdepartment zur Erstattung eines Zwischenberichts innert einem Jahr überwiesen
  
- **Q4 2021: Aufgrund des baulichen Zustands wird die bis dahin mit Einschränkungen nutzbare Tribüne geschlossen**
- **Q1/2022: Zustandsuntersuchung Tribüne und Innenräume mit Handlungsempfehlungen für eine provisorische Nutzung bis zur Sanierung**

# Ergebnisse Studie Tribüne

Die Tribüne kann mit baulichen Massnahmen so hergerichtet werden, dass sie für eine eingeschränkte Nutzung wieder frei gegeben werden kann.

Die baulichen Massnahmen umfassen vor allem Arbeiten an den Aufgängen zur Tribüne, den Absturzsicherungen, den Oberflächen auf der Tribüne und Arbeiten am Dach.



# Ergebnisse Studie Tribüne - Dachkonstruktion

Lose Teile an der Dachunterkonstruktion

Sicherungsmaßnahmen notwendig



# Ergebnisse Studie Tribüne – Treppen/Fluchtwege

Schlanke Konstruktion Treppen  
Abplatzungen Beton  
Freiliegender Armierungen

Sanierung/Öffnung sämtlicher  
Treppen notwendig zur  
Sicherung der Fluchtwege



# Ergebnisse Studie Tribüne – Brüstungen/Absturzsicherungen

Abplatzungen Beton  
Rostschäden bei Befestigungen

Punktuelle Sanierungen zur  
Stabilisierung der  
Absturzsicherungen



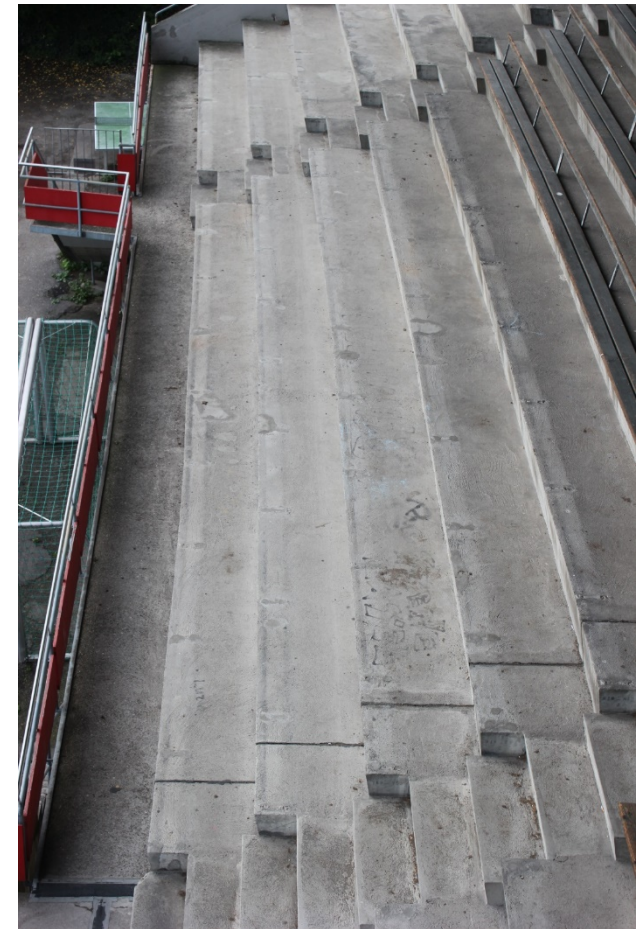


# Ergebnisse Studie Tribüne - Statik

Schlanke Deckenkonstruktion, teilweise Schadstellen

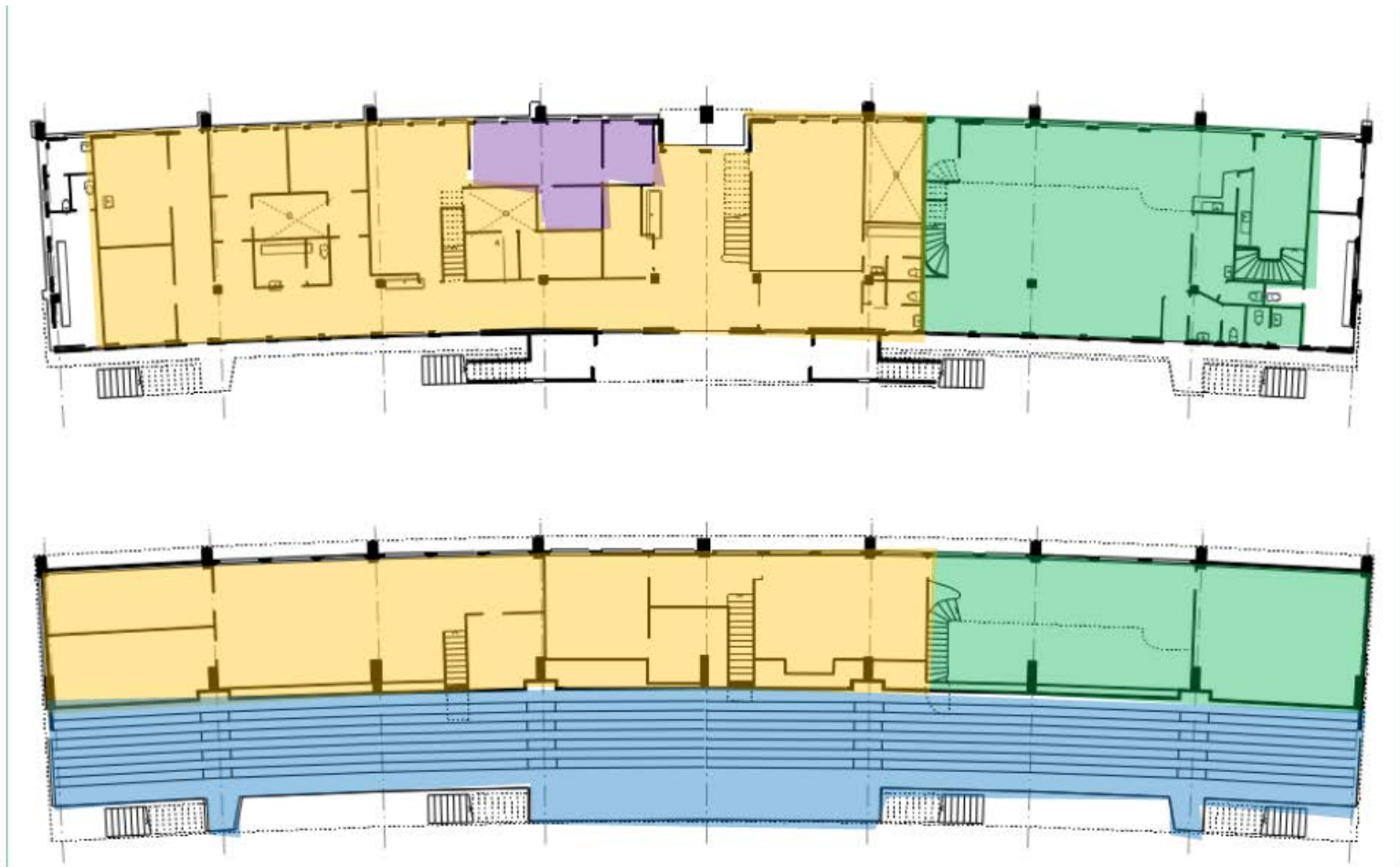
Massnahmen vor allem an den Oberflächen/ Ergänzung der fehlenden Sitzbänke

Nutzung mit Einschränkungen möglich



# Ergebnisse Studie Brandschutz/Innenräume

- Die Fluchtwegsituation aus dem 1. OG ist für die aktuelle Nutzung ungenügend
- Es werden zeitnah kleine bauliche Anpassungsarbeiten notwendig sein
- Als ergänzende betriebliche Massnahme wird eine zwingende Personenbeschränkung für die Räumlichkeiten im 1. Obergeschoss eingeführt



**Mit einer Öffnung der Tribüne kann im Sommer 2023 gerechnet werden.**





Kanton Basel-Stadt

Bau- und Verkehrsdepartement  
Präsidialdepartement

## «Welche Nutzungen auf dem Landhof erachten Sie zukünftig als wichtig?»

- Eine Befragung wird mobil an verschiedenen Orten im Wettstein und Rosental im Auftrag des Präsidialdepartements durch die Leiterinnen des Stadtteilsekretariats Kleinbasel durchgeführt.
- Eine digitale Befragung läuft vom **23. Juni 2022 bis zum 14. August 2022**:  
Siehe QR-Code auf der Einladung zur heutigen Informationsveranstaltung
- Ab Mitte August 2022 wird die Befragung ausgewertet.





Kanton Basel-Stadt

Bau- und Verkehrsdepartement

Präsidialdepartement

## Weiteres Vorgehen

- Danach erfolgt eine **Besprechung** zwischen Kantons- und Stadtentwicklung (Präsidialdepartement, Federführung) und Stadtgärtnerei, Gebäudemanagement Städtebau und Architektur, Hochbau sowie Allmendverwaltung (alle Bau- und Verkehrsdepartement), Immobilien Basel-Stadt (Finanzdepartement) sowie Jugend, Familie und Sport (Erziehungsdepartement)
- **fachliche Einschätzung** der vorliegenden Resultate für zu erarbeitendes Nutzungskonzept
- Dem **Regierungsrat** wird baldmöglichst ein **Bericht als Entscheidungsgrundlage** vorgelegt
- **politische Diskussion** über Projektgelder für Tribünengebäude und Grünanlage
- Nach Beschluss durch den Regierungsrat wird das **Parlament und die Öffentlichkeit informiert.**



Kanton Basel-Stadt

Bau- und Verkehrsdepartement

Präsidialdepartement

## Informationsveranstaltung Landhof – wie weiter?

- Fragen?

Neben den ReferentInnen sind zudem anwesend:

- *Thomas Gerspach*, Stadtgärtnerei (BVD)
- *Daniel Arni*, Allmendverwaltung (BVD)
- *Stephanie Balzer*, Allmendverwaltung (BVD)
- *Christian Mehlich*, Immobilien Basel-Stadt (FD)

