



Kanton Basel-Stadt

**Stadtteil
Sekretariat**
Kleinbasel

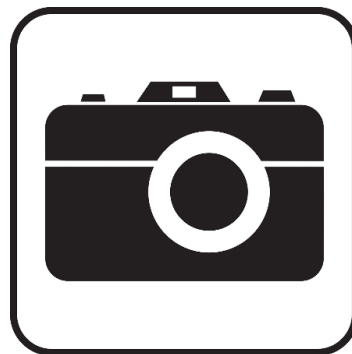
Information und Mitwirkung Begegnungszonen Wettstein

Herzlich willkommen



Programm

- 18.30 Begrüssung
Theres Wernli, Stadtteilsekretariat Kleinbasel
- 18.40 Ausgangslage Christoph Keller, Wettstein 21 und
Nicole Wirz, Quartierlabor
- 18.50 Projektinformation
Rolf Siegenthlaer, BVD
- 19.15 Gruppenaustausch nach Strassenabschnitten
- 19.50 Plenum je 3 Min
- 20.30 Schluss



Am Infoanlas werden Fotos gemacht.

Wer nicht auf einem Bild erscheinen möchte, kann das uns gerne jetzt mitteilen.

Die Fotos werden aufgenommen und abgespeichert für folgenden Zweck:

- Veröffentlichung auf der Webseite www.kleinbasel.org
- Veröffentlichung auf Facebook und Instagram und im Newsletter des Stadtteilsekretariates Kleinbasel



Kanton Basel-Stadt

DAS QUARTIERLABOR – MEHR RAUM FÜR BEGEGNUNG IM QUARTIER

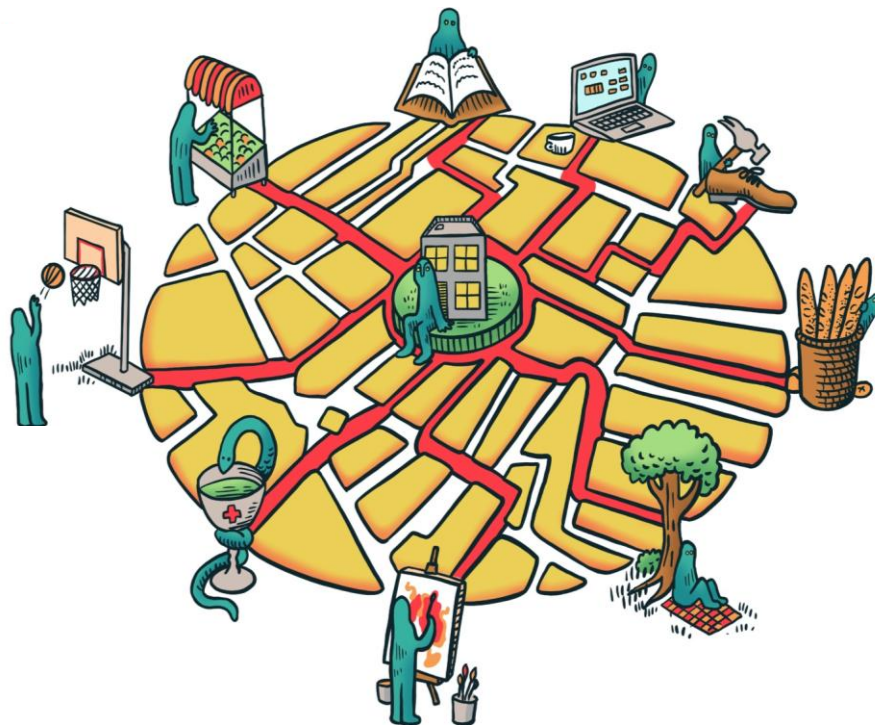


Christoph Keller
Präsident wettstein21

Nicole Wirz,
QUARTIERLABOR wettstein21



Die "Stadt der kurzen Wege"





Kanton Basel-Stadt

WIR STÄRKEN DIE NACHBARSCHAFT

Inspirationsquellen

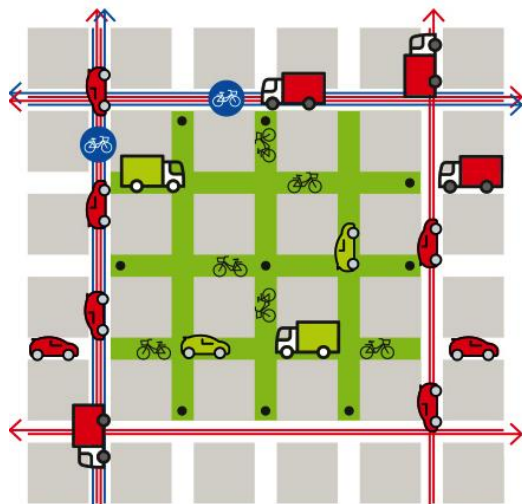
Begegnungsräume und -orte im Quartier





WIR WOLLEN EINE ANDERE MOBILITÄT

Inspirationsquellen Superblocks in Barcelona



SUPERBLOCK MODEL

- | | |
|---|--|
|  Wohnbebauung mit Straßenkontakt |  Lastwagen und Transporter, nur Lieferverkehr |
|  Verkehrsberuhigte Wohnbebauung im Superblock |  Anwohnerverkehr |
|  Durchfahrtsperre für den Pkw- und Lkw-Verkehr |  Radfahrer, Fußgänger und Anwohnerverkehr nutzen die Straßen zusammen |





Aktuelle Umsetzung - Massnahmen

1. Phase: Realisierung Superblock Tests



Entscheid der Regierung punkto Superblock Tests einrichten in Basel im Januar 2024 auf Anzug Brigitte Kühne und Raffaella Hanauer betreffend «Superblocks» in Basel (Geschäft 22.5420)

> ohne Wettstein Quartier



St. Johann



Matthäus



Kanton Basel-Stadt

DAS QUARTIERLABOR – MEHR RAUM FÜR BEGEGNUNG IM QUARTIER

Verständnisfragen?





Kanton Basel-Stadt



Begegnungszonen

Quartier Wettstein – Veranstaltung vom 18.05.2026

Rolf Siegenthaler, BVD, Städtebau & Architektur, Stadtraum

Was ist eine Begegnungszone

Vortritt für zu Fuss gehende

Möglichkeit für Aufenthalt auf der Strasse

Keine freie Parkierung



Gestaltung der Strasse

Torelemente & Markierung

versetzte Parkierung

Möbliering

Keine baulichen Anpassungen



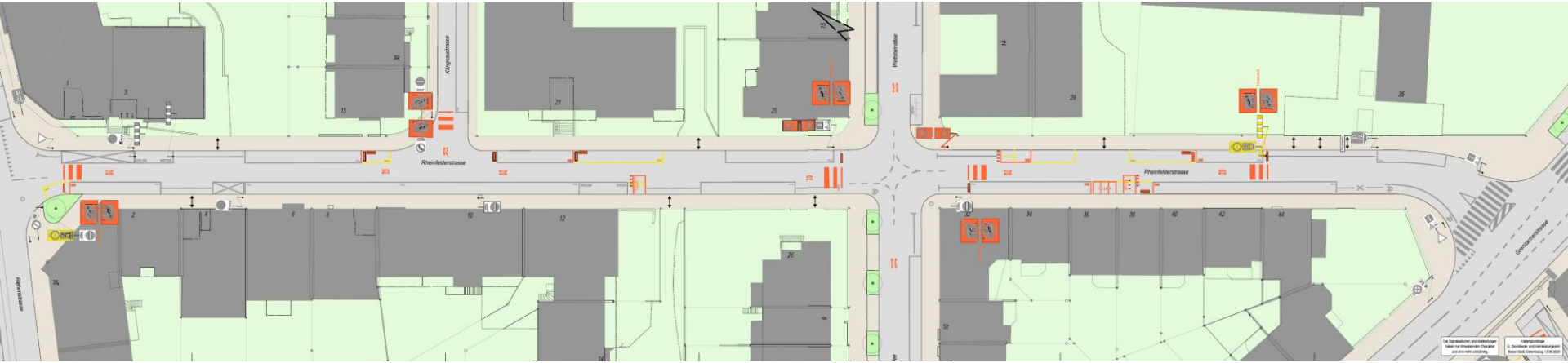
Nutzung der Begegnungszone



Übersicht



Übersicht



28.05.2026

Fragebogen

Was gefällt ihnen am Projekt?

Haben sie eine Bemerkung zu Projekt?

Haben wir etwas übersehen?

Was wünschen sie sich zusätzlich im Projekt?

Bau- und Verkehrsdepartement des Kantons Basel-Stadt
Städtebau & Architektur

Fragebogen Alemannengasse 1-15

Bezugnehmend auf den Begleitbrief bitten wir Sie um Ihre Meinung. Bei allfälligen Fragen wenden Sie sich an Rolf Siegenthaler, Email: bz@bs.ch

Wir bitten Sie Ihre Bemerkungen zum vorgeschlagenen Begegnungszonenprojekt anzugeben. Ihre Angaben werden vertraulich behandelt. Um Missbrauch zu vermeiden, berücksichtigen wir keine anonymen Umfragebögen. Es bestehen keine Rechtsansprüche im Zusammenhang mit dieser konsultativen Umfrage.

Sind Sie mit der Planung und Gestaltung des Begegnungszonenprojekts in der Alemannengasse 1-15 zufrieden?

Bemerkungen:

.....

.....

.....

.....

Name/n, Vorname/n, Adresse

.....

.....

.....

Wir bitten Sie freundlich, diesen Fragebogen mit beiliegendem Antwortcouvert bis spätestens 21. Juni 2026 zu retournieren. Über das weitere Vorgehen werden wir Sie wieder informieren. Herzlichen Dank für Ihre Mitarbeit.

Seite 5/5



Gruppenaustausch Mitwirkung (30 Min)

1. Die 7 Tische sind mit Strassen bezeichnet. Bitte nehmen Sie bei den Plänen ihres Wohnortes platz.
2. Stellen Sie sich ihren Nachbarn kurz vor und markieren Sie ihre Hausnummer auf dem Plan.
3. Bestimmen Sie zu Beginn eine Person für kurze Rückmeldung im Plenum am Schluss und halten Sie die Aussagen auf Zetteln fest.
4. Bitte bedienen Sie sich: Snacks& im Kühlschrank



Tischzuteilung

1. Römergasse
2. Burgweg
3. Fischerweg
4. Alemannengasse (Theodorsgraben bis Burgweg)
5. Alemannengasse (Burgweg bis Stachelrain)
6. Rheinfelderstrasse
7. Turnerstrasse



Fragestellungen:

Was finden Sie in der Planung gut gelöst?

Was muss wo berücksichtigt werden (Einfahrten, Wendeplätze, Behindertengerecht, Gewerbeumschlag)

Das fehlt Ihnen bei der Umsetzung?

Worauf sollte bei der weiteren Bearbeitung geachtet werden?

→ *Bei Fragen an R. Siegenthaler wenden.*



Plenum

Jeder Tisch erzählt in 3 Sätzen das Wichtigste an Rückmeldungen

1. Positives
2. Negativ
3. zu verbessern



Ausblick

Die ausgefüllten Fragebogen werden von der Verwaltung ausgewertet.

Die Pläne werden fertig gestellt.

Die Abstimmung Begegnungsstrasse „ja oder nein“ wird Ihnen zugestellt.



Kanton Basel-Stadt

Stadtteil
Sekretariat
Kleinbasel

Herzlichen Dank

Vielen Dank für Ihre Teilnahme und kommen Sie gut nach Hause.

